



ministère
de la Culture
60
ans
1939-2019



#JNArcheo



Vous avez rendez-vous avec votre histoire!

Journées nationales de l'archéologie

14 · 15 · 16 juin

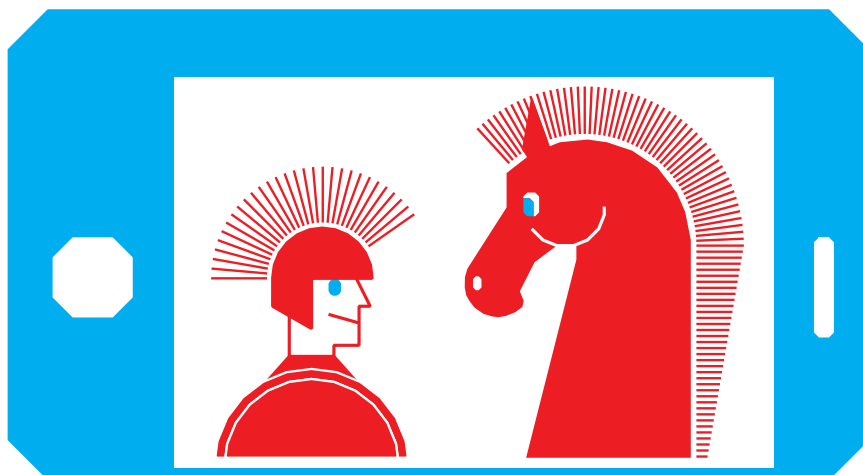
10
ans

Fouillez dans le programme 2019 → journees-archeologie.fr

RENCONTRES DU FILM ARCHÉO LOGIQUE

3^E

- ▲ Musée archéologique de Jublains
 - ▲ Musée du Château de Mayenne
 - ▲ Château de Sainte-Suzanne
 - ▲ Cinéma Le Vox, Mayenne
 - ▲ Cinéma Yves Robert, Évron
 - ▲ Cinéma Le Majestic, Montsûrs
- 🎬 PROJECTIONS GRATUITES



ÉVÈNEMENT SCULPTÉ PAR ATMOSPHÈRES 53, LE MUSÉE ARCHÉOLOGIQUE DÉPARTEMENTAL DE JUBLAINS, LE MUSÉE DU CHÂTEAU DE MAYENNE, LE CHÂTEAU DE SAINTE-SUZANNE ET LE CINÉMA LE MAJESTIC DE MONTSÛRS.

Inrap⁺
Institut national
de recherches
archéologiques
préventives

Organisées avec
le ministère de
l'Enseignement
supérieur, de
la Recherche et
de l'Innovation



LES PROJECTIONS

JEUDI 13 JUIN - 20H30

 **Cinéma Yves Robert, Évron**

QUAND HOMO SAPIENS FAISAIT SON CINÉMA

Pascal Cuissot et Marc Azéma, 2015, 52min

Et si l'invention du cinéma ne datait pas des frères Lumière, mais des hommes préhistoriques ? Une enquête à travers 20 000 ans d'art paléolithique. Une nouvelle lecture des peintures et des gravures révèle l'existence de nombreux cas de décomposition du mouvement.

 **GRATUIT**

VENDREDI 14 JUIN - 20H30

 **Cinéma Le Vox, Mayenne**

PEAU D'ÂME

Pierre-Oscar Levy, 2017, 1h40

Une équipe d'archéologues fouillent là où Jacques Demy a tourné plusieurs scènes de son film *Peau d'Âne* : la cabane où Catherine Deneuve se réfugie, la clairière où Delphine Seyrig la reçoit... En suivant ces fouilles, *Peau d'Âme* approche la magie de l'œuvre de Jacques Demy.

 **EN PRÉSENCE DU RÉALISATEUR**

 **GRATUIT**

SAMEDI 15 JUIN - 15H

 **Musée du Château de Mayenne**

AVIGNON, LE PONT RETROUVÉ

Henri-Louis POIRIER, 2016, 53min

Le film suit une campagne scientifique qui a duré plus de 5 ans autour du Pont d'Avignon : PAVAGE. La chronologie de sa construction est rétablie ; l'évolution de son paysage fluvial au cours des siècles et le rôle avec la vie du Pont sont mieux compris ; l'énigme de ses effondrements à répétition est élucidée.

+

L'EXCEPTIONNELLE SÉPULTURE DE LOUISE DE QUENGO

Elliott Maintigneux, 2015, 8min

De 2011 à 2013, une équipe de l'Inrap a mené une fouille préventive au couvent des Jacobins, à Rennes. Entre le 15^e et le 18^e siècle, le couvent devient un important lieu de pèlerinage et d'inhumation. Ainsi, environ 800 sépultures y ont été mises au jour par les archéologues, dont cinq cercueils de plomb. L'un d'eux contenait une dépouille dans un état de conservation exceptionnel.

 **GRATUIT**



et aussi à l'Etinbulle, Pré-en-Pail :
Looking for Sapiens,
de Pauline Coste

SAMEDI 15 JUIN
À 21H30

SAMEDI 15 JUIN - 17H30

 **Château de Sainte-Suzanne**

POURQUOI CHERCHER PLUS LOIN ? PIERREFONDS, UN RÊVE DE CHÂTEAU

Georges Tillard, 27min

Pierrefonds, né au Moyen Âge et réinventé au 19^e siècle par l'architecte Viollet-le-Duc à qui l'on doit aussi la restauration de la cathédrale d'Amiens ou de la Cité de Carcassonne... «Pourquoi chercher plus loin?» vous emmène dans ce décor de cinéma qui enchante des milliers de visiteurs.

La particularité de ce château tient bien sûr de son histoire mais aussi de son état actuel. Sa rénovation complète sous l'impulsion de Napoléon III permet d'admirer aujourd'hui le plus bel exemple de ce que notre culture commune peut associer au terme de « Château-fort », même revisité selon des canons architecturaux assez récents.

+

VIOLLET-LE-DUC, TRAIT POUR TRAIT

Hervé Colombani, 2014, 24min

Les deux des plus ambitieux projets de restauration de l'architecte :

- La cité de Carcassonne : Olivier Poisson (conservateur) nous explique la valeur et l'importance de ce chantier colossal de rénovation.

- Le château de Pierrefonds : Eugène Viollet-le-Duc reconstruit un château idéalisé, offrant un panorama de l'histoire de l'architecture française militaire.

 **GRATUIT**

SAMEDI 15 JUIN - 20H30

 **Cinéma Le Majestic, Montsûrs**

L'ÉNIGME DU GRAND MENHIR

Marie-Anne Sorba et Jean-Marc Cazenave, 2016, 52min

Il y a 7000 ans, les hommes qui peuplent les rives de l'Atlantique érigent des milliers de pierres dressées sur lesquelles ils gravent des signes longtemps demeurés mystérieux. Une équipe internationale de chercheurs parvient à décrypter ce langage symbolique originel. Entre histoire et mythe, un récit s'ébauche : celui des premiers conquérants de l'Océan.

+

LA STÈLE MANQUANTE *Marie-Anne Sorba et Jean-Marc Cazenave, 2015*

En lien avec *L'énigme du grand menhir*, le documentaire aborde la technique du relevé 3D en photomodélisation et en lasergrammétrie en accompagnement des prises de vue réelles.



GRATUIT

DIMANCHE 16 JUIN - 14H

 **Musée archéologique, Jublains**

LE VRAI VISAGE DES GAULOIS

Philippe Tourancheau, 2018, 1h30

Occupation dense et valorisation des campagnes, structures et fonctions des villes, qualité des productions artistiques, commerce intensif avec ses voisins, art de la guerre... Les découvertes archéologiques de ces dernières années renouvellent en profondeur notre connaissance des Gaulois. Le « mystère gaulois » est en passe d'être élucidé...



GRATUIT

LES LIEUX DE PROJECTION

-  **CINÉMA YVES ROBERT**
rue de la Fontaine, Évron
-  **CINÉMA LE VOX**
16 bis place Juhel, Mayenne
-  **MUSÉE DU CHÂTEAU DE MAYENNE**
Place Juhel, Mayenne
-  **CHÂTEAU DE SAINTE-SUZANNE**
Le Château, Sainte-Suzanne
-  **CINÉMA LE MAJESTIC**
rue de Gesnes, Montsûrs
-  **MUSÉE ARCHÉOLOGIQUE
DÉPARTEMENTAL DE JUBLAINS**
13 rue de la libération, Jublains



ATMOSPHÈRES 53
LE CINÉMA EN MAYENNE

MUSÉE
ARCHÉOLOGIQUE
DÉPARTEMENTAL
DE
JUBLAINS

MUSÉE
CHÂTEAU
MAYENNE

CHÂTEAU DE
SAINTE-SUZANNE
CENTRE D'INTERPRÉTATION
DES ARCHITECTURES
DU PATRIMOINE

