



MUSEO
ARCHEOLOGICO
ANTICA CAPUA
MITREO
ANFITEATRO
CAMPANO



MINISTERO
DELLA
CULTURA
Soprintendenza Archeologia
belle arti e paesaggio per le
province di Caserta e Benevento



ACCADÉMIA MUSICA E ARTE
"VINCENZO VITALE"



arte m



leNuvole
casa del contemporaneo

TEATRO ARTE SCIENZA



Museo archeologico dell'antica Capua Anfiteatro Campano Santa Maria Capua Vetere

Giornate Europee dell'Archeologia

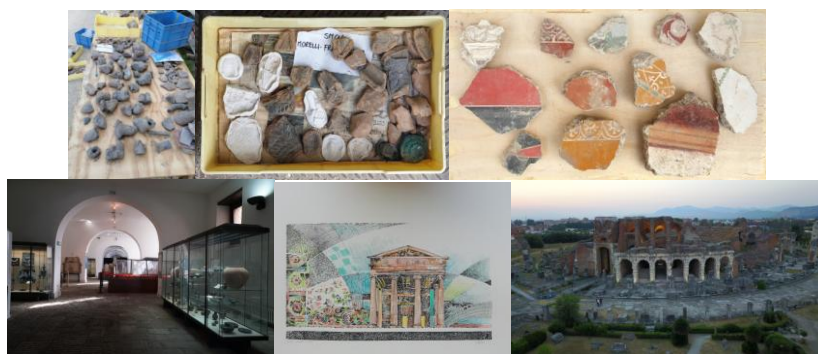
<https://journées-archeologie.fr>

<https://journées-archeologie.fr/c-2022/lg-it/Italia/le-giornate-dell-archeologia-in-Europa>

#JEArcheo #giornateeuropearcheologia #museitaliani

sabato 18 giugno 2022, ore 9:00-22:00

domenica 19 giugno 2022, 9:00-22:00



La Direzione regionale Musei Campania, in collaborazione con la Soprintendenza Archeologia Belle Arti e Paesaggio di Caserta e Benevento, la Scuola Superiore Meridionale, il Comune di Santa Maria Capua Vetere, l'Accademia Musica e Arte "Vincenzo Vitale", l'Archeoclub di Santa Maria Capua Vetere, Artem, Le Nuvole e il Lions Club di Santa Maria Capua Vetere, propone per le giornate di sabato 18 giugno e domenica 19 giugno 2022 un'apertura straordinaria del circuito archeologico dell'antica Capua, con un intenso programma di iniziative nell'ambito delle JEA – Journées Européennes de l'Archéologie, nate nel 2019 sotto l'egida del Ministero della cultura francese per mezzo dell'INRAP – Istituto Nazionale di Ricerca Archeologica Preventiva.

Lo spirito che anima le Giornate è quello dell'inclusione, dell'apertura straordinaria dei luoghi della cultura: laboratori/workshop, depositi generalmente inaccessibili al pubblico dei non addetti ai lavori, "apertura di competenze" con lezioni aperte, come quelle che si terranno al Museo con i dottorandi della Scuola Superiore Meridionale, e visite guidate che vi condurranno nel circuito archeologico dell'antica Capua. Sarà garantita la più ampia accessibilità degli spazi agli eventi in programma, nel segno dell'inclusività e dell'interdisciplinarietà.

Museo archeologico dell'antica Capua

Sabato 18 giugno 2022, dalle ore 17 alle ore 19, Laboratorio di archeologia

La Scuola Superiore Meridionale, con la Direzione regionale Musei Campania e la Soprintendenza Archeologia Belle Arti e Paesaggio di Caserta e Benevento, presenta i primi esiti della ricerca, con la direzione scientifica del Prof. Carlo Rescigno, sui materiali provenienti dagli scavi 1993 del complesso archeologico noto come Officina dei Bronzi. I dottorandi della Scuola Superiore Meridionale Roberto Domenico Melfi, Vincenzo Tallura e Lorenzo Toscano, esporranno i risultati ottenuti dalla ricerca e presenteranno una selezione preliminare dei reperti finora individuati durante la ricognizione dei depositi del Museo archeologico dell'antica Capua, quali reperti ceramici e pittorici pertinenti la domus romana e una selezione dei materiali relativi all'Officina dei bronzi, quale testimonianza della famosa produzione di vasellame in bronzo nota come Campana Suppellex.

ore 17:30, inaugurazione della mostra **“Memorie dal Sottosuolo”** del maestro Gianni Pontillo.

La mostra, organizzata con la collaborazione dei Lions Club di Santa Maria Capua Vetere, si snoda nelle sale museali in stretto rapporto con la collezione archeologica, che esalta la percezione delle opere pittoriche. Citazioni dalla monumentalità delle città campane e la riproduzione in chiave contemporanea di reperti esposti nel Museo archeologico dell'antica Capua sono il frutto dell'elaborazione dell'artista e la sua visione dell'Antichità attraversata da un sapiente uso del colore. Sarà presente una rappresentanza dei soci del Club Lions Napoli Host.

La mostra sarà visitabile fino alle ore 22:00 e resterà aperta fino a martedì 21 giugno 2022

Alle ore 20:00 visita di un'ora **“Alla scoperta dell'antica Capua”** a cura de Le Nuvole.

Anfiteatro campano

Sabato 18 giugno 2022 ore 17:30, saggio finale dell'Accademia Musica e Arte **“Vincenzo Vitale”** convenzionata con il Conservatorio di Musica Statale **“Giuseppe Martucci”** di Salerno.

Gli allievi, distintisi in diverse manifestazioni nazionali, suoneranno musiche di Beethoven, Rossomandi, Czerny, Clementi e Chopin.

Domenica 19 giugno 2022, alle ore 17:00, all'Anfiteatro campano, concerto per Pianoforte a 4 mani con il Duo Martucci formato dai Maestri Sabatino Cante e Antonio Avagliano.

Alle ore 20:00 seguirà la visita di un'ora **“Alla scoperta dell'antica Capua”** a cura de Le Nuvole e, a partire dalle 21, si susseguiranno visite a cura dell'Archeoclub di Santa Maria Capua Vetere.

PROGRAMMA SABATO 18 GIUGNO 2022

Museo archeologico dell'antica Capua

LABORATORIO ARCHEOLOGIA – 17:00-19:00: Presentazione materiali Officina dei Bronzi

MEMORIE DAL SOTTOSUOLO – 17:30-19:00: Vernissage

Interverranno:

- Dott.ssa Ida Gennarelli, direttore del Museo archeologico dell'antica Capua e dell'Anfiteatro;
- Avv. Anna Maria Ferriero, assessore comunale alla Valorizzazione del Patrimonio Culturale;
- Ing. Vincenzo Guarracino, presidente Lions Club di Santa Maria Capua Vetere;
- Gianni Pontillo, maestro.

ALLA SCOPERTA DELL'ANTICA CAPUA – 20:00-21:00: Visita guidata a cura de **“Le Nuvole”**

Anfiteatro Campano

ACCADEMIA MUSICA E ARTE “VINCENZO VITALE” – 17:30-20:00: Saggio finale

PROGRAMMA DOMENICA 19 GIUGNO 2022

Anfiteatro Campano

CONCERTO PER PIANOFORTE – 17:00-20:00: Esibizione Duo Martucci

ALLA SCOPERTA DELL'ANTICA CAPUA – 20:00-21:00: Visita guidata a cura de "Le Nuvole"

VISITE GUIDATE – 21:00-21:30: A cura dell'Archeoclub

Apertura straordinaria del Museo archeologico dell'antica Capua e dell'Anfiteatro campano

Info

ORARI

Sabato 18 giugno 2022

Anfiteatro campano: 9:00-13:30 (Ultimo ingresso 13:00)

Apertura straordinaria: 16:00-20:00 (Ultimo ingresso 19:30)

Museo archeologico dell'antica Capua: 9:00-22:00 (Ultimo ingresso 21:30)

Apertura domenica 19 giugno 2022

Anfiteatro campano: 9:00-22:00 (Ultimo ingresso 21:30)

Museo archeologico dell'antica Capua: 9:00-19:00 (Ultimo ingresso 18:30)

Gli eventi sono compresi nel costo del biglietto

Orario feriali Anfiteatro mese di giugno: 9:00-13:30 (Ultimo ingresso 13:30)

Orario martedì, giovedì, festivi e sabato 25 giugno: 9:00-19:30 (Ultimo ingresso 19:00)

Orario Museo: 9:00-19:00 (Ultimo ingresso 18:30)

Biglietteria: (+39) 08231831093 - smcv.anfiteatro@artem.org |

Possibilità di visite guidate con Le Nuvole (+39) 0812395653 - info@lenuvole.com (Lun-Ven 9.00-17.00)

Anfiteatro campano, piazza I Ottobre, 36 – 81055 Santa Maria Capua Vetere (CE)

Tel. (+39) 0823 798864 – drm-cam.museoanticacapua@beniculturali.it

Museo archeologico dell'antica Capua, via Roberto D'Angiò, 44 - 81055 Santa Maria Capua Vetere (CE)

Tel. (+39) 0823 844206 - drm-cam.museoanticacapua@beniculturali.it

Web: musei.campania.beniculturali.it |

Facebook: [@anticacapuacircuitoarcheologico](https://www.facebook.com/anticacapuacircuitoarcheologico) |

Twitter: [@museosmcv](https://twitter.com/museosmcv) | Instagram: [@drmcam.museoanticacapua](https://www.instagram.com/drmcam.museoanticacapua)

Biglietto acquistabile in sede solo presso la biglietteria in piazza I Ottobre, valido per Anfiteatro campano, Museo dei Gladiatori e Museo archeologico dell'antica Capua. E' possibile acquistare il biglietto direttamente su www.vivaticket.com (non include il "saltafila").

Dispositivi di protezione delle vie respiratorie fortemente raccomandati nei luoghi della cultura, in particolare in caso di assembramento o di permanenza prolungata di più persone in ambienti circoscritti.

Ordine di servizio n. 47 della Direzione regionale Musei Campania

Ordinanza del Ministero della Salute del 28 aprile 2022

In ottemperanza all'ordine di servizio n. 49 della Direzione regionale Musei Campania, sono obbligatori i dispositivi di protezione delle vie respiratorie FFP2, in occasione di spettacoli ed eventi che si svolgano in ambienti chiusi presso le sedi afferenti della Drm-Cam.

Si ricorda che sono disponibili, presso la biglietteria, audioguide con contenuti base, approfondimenti, immagini per esplorazione e due mappe per orientarsi al meglio; è possibile, inoltre, scaricare su Applestore e Googleplay l'APP "Santa Maria l'Antica Capua".

Visite al Mitreo sospese.