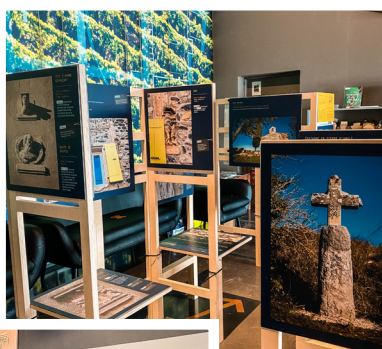


# EXPOSITION « PIERRES VOYAGEUSES »

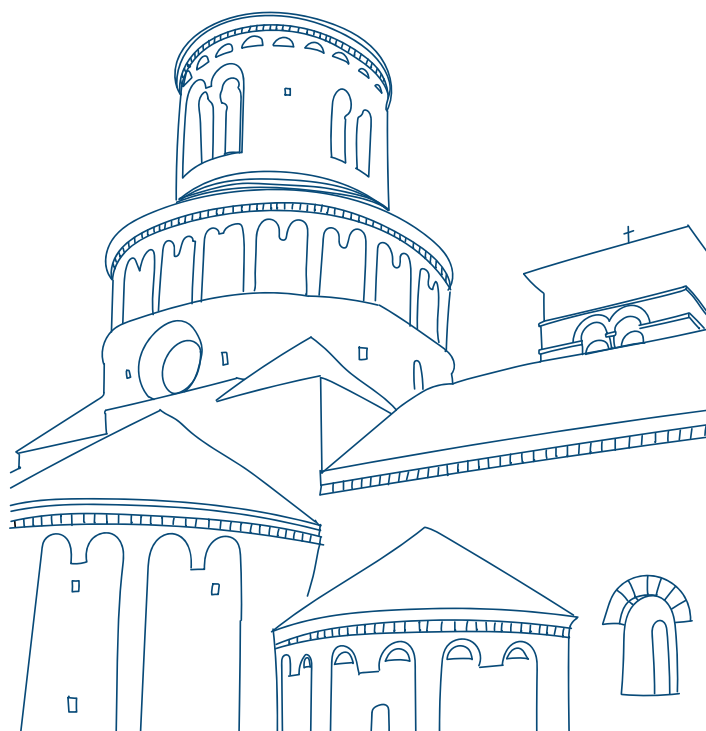
À LA DÉCOUVERTE DU PATRIMOINE ARCHITECTURAL DISPERSÉ



De l'époque romaine à nos jours, les pierres continuent d'écrire l'histoire. **Pour fêter les 50 ans de la redécouverte** de son joyau, l'Abbatiale Sainte-Marie de Cruas, accueille l'**exposition itinérante «Pierres Voyageuses»** créée par Muséal.

Témoin de l'histoire, l'Abbatiale expose son patrimoine archéologique, complété par cette exposition qui permettra aux voyageurs de faire un bond dans le temps afin de découvrir le patrimoine architectural dispersé en Ardèche.

**Du 04 avril au 05 novembre**, l'exposition photographique invite les voyageurs à dénicher, dans un décor unique, tous les trésors secrets qui se cachent au détour d'une rue ou du croisement d'un chemin.



Orienté sur la thématique du **remploi architectural**, l'exposition retrace le processus de **réutilisation de matières premières** comme moyen avantageux de bâtir. Ce remploi a permis aujourd'hui, de retrouver des **traces du passé** dans les bâtis récents.

D'un mur de maison aux pavés d'un village, les pierres ardéchoises possèdent toutes **un passé secret** que nous vous invitons à découvrir à l'Abbatiale Sainte-Marie de Cruas.

---

**Des animations et des visites autour de l'archéologie seront organisées par votre Office de Tourisme. La programmation sera diffusée prochainement.**

Plus de renseignements :



OFFICE DE TOURISME  
Porte Sud Ardèche  
04.75.49.10.46  
[www.sud-ardeche-tourisme.com](http://www.sud-ardeche-tourisme.com)



En collaboration avec Muséal