



MINISTÈRE
DE LA CULTURE

*Liberté
Égalité
Fraternité*



JOURNÉES

EURO

PÉENNINES

D'ARCHÉO

LOGIE

17 18 19 juin 2022

Dossier
de présentation



Sommaire

- ÉDITO - p.5
- DES ACTIVITÉS PARTOUT EN FRANCE - p.6
 - Des chantiers de fouilles exceptionnellement ouverts au public
 - Des Villages de l'archéologie
 - Des expositions gratuites
 - Tout le programme sur journees-archeologie.fr
- POUR LES SCOLAIRES - p.24
- SUR ARTE,
UNE JOURNÉE DÉDIÉE À L'ARCHÉOLOGIE - p.29
- LES ORGANISATEURS - p.32
 - Le ministère de la Culture
 - L'Inrap
 - Les partenaires européens
- LES MÉCÈNES - p.35
- LES PARTENAIRES - p.41
- CAHIER PHOTOS - p.42
- Contacts - p.45



LES JOURNÉES EUROPÉENNES DE L'ARCHÉOLOGIE — 17, 18 ET 19 JUIN 2022

La prochaine édition des Journées européennes de l'archéologie aura lieu du vendredi 17 juin (journée dédiée aux publics scolaires) au dimanche 19 juin 2022.

Chaque année, les Journées européennes de l'archéologie (JEA) invitent le public à explorer le passé, du plus ancien au plus récent.

À cette occasion, plus d'un millier de manifestations sont proposées partout en France : ouverture exceptionnelles de chantiers de fouilles, villages, activités pédagogiques et ludiques, rencontres avec des chercheurs, visites de laboratoires, expositions, projections...

Des chantiers de fouilles aux musées en passant par les laboratoires, les acteurs de l'archéologie se mobilisent afin de partager leurs connaissances, leurs expertises, leurs métiers et leurs découvertes avec tous les publics.

Depuis 2019, les journées se sont ouvertes à l'Europe : 26 pays ont participé à l'édition 2021.

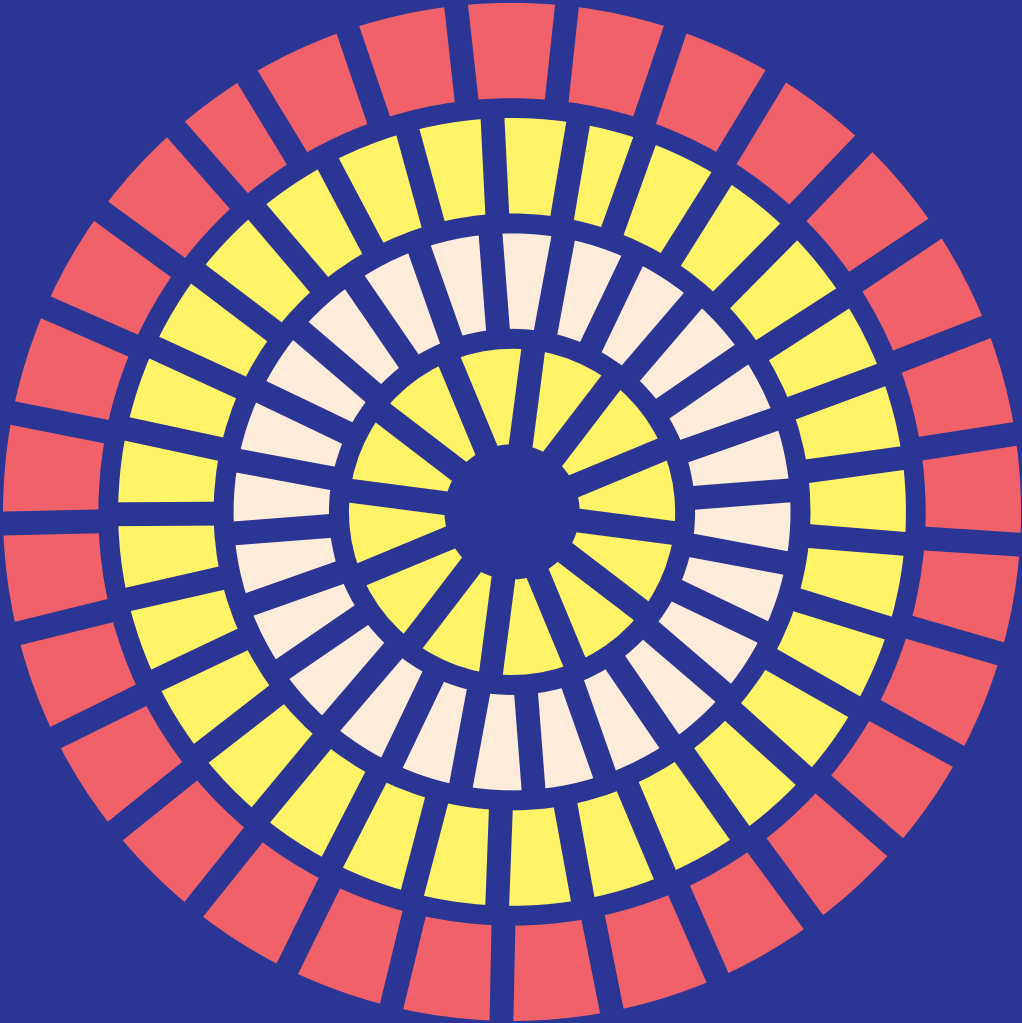
Les JEA ont comme objectifs de sensibiliser les citoyens à la richesse du patrimoine archéologique et à la nécessité de sa préservation, d'attirer de nouveaux publics, de valoriser l'ensemble de la chaîne opératoire de l'archéologie « de la fouille au musée » et de partager les savoirs entre les acteurs de l'archéologie et les citoyens.

Depuis leur création, les Journées de l'archéologie bénéficient du partenariat de la chaîne ARTE, qui consacre, cette année encore, une programmation exclusive à l'archéologie toute la journée du samedi 18 juin.

Les Journées européennes de l'archéologie sont pilotées par l'Institut national de recherches archéologiques préventives (Inrap) sous l'égide du ministère de la Culture.

La manifestation bénéficie du soutien de Promogim, Bouygues Travaux Publics, Pichet, Quartus, Ogic et Demathieu Bard.

Tout le programme et toutes les informations : <https://journées-archeologie.fr>



Édito

Les Journées européennes de l'archéologie sont pilotées par l'Inrap sous l'égide du ministère français de la Culture et déployées dans près de 45 pays membres du Conseil de l'Europe grâce à de nombreux partenaires institutionnels et associatifs.

Passionnés d'archéologie, d'histoire ou de patrimoine – voire simples curieux – sont invités à venir visiter les coulisses de la recherche archéologique : des chantiers ou des laboratoires exceptionnellement ouverts à cette occasion, des conférences ou des expositions partout dans les territoires... des centaines d'évènements au plus près des citoyens.

À l'heure où l'actualité peut inquiéter, où des conflits font rage, où les dissensions sont mises en avant, il est important de faire société, d'exalter la convivance et de retrouver, grâce à l'archéologie, des repères communs, dans le temps long et dans tout l'espace européen : l'archéologie n'est pas que du passé, elle fait notre présent. Ce dossier de présentation est bien plus qu'un simple florilège d'actions de valorisation mises en œuvre à cette occasion. C'est un réel reflet de la diversité d'un programme culturel qui nous donne rendez-vous avec notre Histoire. Dans sa continuité, les archéologues des différentes institutions, des professionnels et des bénévoles, seront là les 17, 18 et 19 juin pour accueillir tous les publics ; partager la connaissance sur un site archéologique récemment mis au jour ou échanger sur un sujet méconnu.

Bonnes Journées européennes de l'archéologie
à toutes et à tous !

Dominique Garcia, président de l'Inrap



LES
ACTIVITÉS
PARTOUT
EN FRANCE



Des chantiers de fouilles exceptionnellement ouverts au public

Les Journées européennes de l'archéologie (JEA) offrent une occasion unique de visiter des chantiers de fouilles, habituellement inaccessibles au public, pour découvrir les techniques de l'archéologie.

AUVERGNE-RHÔNE-ALPES

Creuzier-le-Neuf : vestiges du Néolithique final, de l'âge du Bronze, de l'âge du Fer et des périodes médiévale et moderne +
Lyon : vestiges antiques de la Visitation
Moirans : église rurale mérovingienne
Saint-Maurice-lès-Allier : sites protohistoriques

BOURGOGNE-FRANCHE-COMTÉ

Cluny : maison romano-gothique
Martailly-lès-Brancion : vestiges autour du château de Brancion +
Sens : occupation gallo-romaine (habitat et voirie) +

BRETAGNE

Plomelin : villa gallo-romaine
La Chapelle-des-Fougeretz : occupation gallo-romaine, et sanctuaire antique +
Carhaix-Plouguer : occupation gallo-romaine +


CENTRE-VAL DE LOIRE

Beaugency : enclos gaulois +
Blois : évolution du quartier Saint-Vincent, du Moyen Âge aux temps contemporains +
Orléans : vestiges des XV^e-XVII^e siècles sur le site de l'ancien hôpital Porte-Madeleine

GRAND EST

Colmar : cimetière médiéval autour de la collégiale Saint-Martin +
Saint-Dizier : villa gallo-romaine et nécropole médiévale +
Saint-Quirin : nécropole gallo-romaine

HAUTS-DE-FRANCE



Arras : cité gallo-romaine
Beauvais : archéologie autour de l'ancien « moulin neuf » (XVI^e-XVII^e siècles)
Boves : mise au jour d'une agglomération castrale (IX^e-XVI^e siècles) dans la basse-cour du château de Boves
Saint-Quentin : occupation de la place de la basilique, du Moyen Âge jusqu'à l'Époque contemporaine +
Samoussy : fondations d'un palais carolingien
Villers-Bocage : ancien village médiéval (VII^e-X^e siècles) + 

ÎLE-DE-FRANCE

Gagny : manufacture de céramique du XIX^e siècle et vestiges des XVI^e-XVII^e siècles +
Genainville : agglomération gallo-romaine
Les Mesnuls : villa gallo-romaine en forêt +
Nanterre : découverte d'une partie du Collège royal de Nanterre de 1642 +
Noisy-Le-Grand : nécropole médiévale +

NORMANDIE

Evreux: quartier antique et église médiévale 


Le-Vieil-Évreux: aménagements hydrauliques antiques  

Vernon: église Sainte-Geneviève et son cimetière

Vieux-la-Romaine: forum romain antique

NOUVELLE-AQUITAINE

Saintes: amphithéâtre antique

Saint-Astier: vestiges des âges du Bronze et du Fer 

Saint-Martin-la-Pallu: souterrain médiéval

Saint-Saturnin-du-Bois: villa gallo-romaine

Villenave-d'Ornon: épave médiévale  

OCCITANIE

Bonrepos-Riquet: grotte-nymphée du château de Bonrepos-Riquet

Gruissan: établissement littoral antique

PAYS DE LA LOIRE

Angers: château médiéval et moderne  

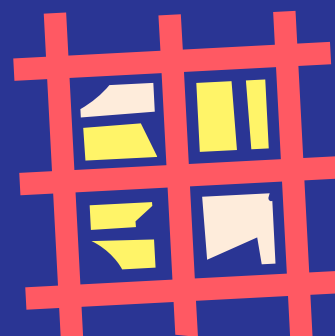
Jublains: vestiges gaulois et antiques du site du Bourg 

Nantes: traces de fermes gauloises

PROVENCE-ALPES-CÔTE D'AZUR

L'île-sur-la-Sorgue: synagogue détruite au XIX^e siècle 

Val de Chavagne: bassin du château d'Époque moderne



Accès et horaires sur <https://journées-archeologie.fr/c-2022/accueil>

 Inrap



sur réservation



© Solène Bonleu, Inrap

Des Villages de l'archéologie

Ces Villages sont l'occasion pour tous de découvrir l'actualité des fouilles, les dernières avancées de la recherche et la diversité de la discipline. Ils rassemblent les acteurs de l'archéologie d'un territoire. Archéologues et autres chercheurs viennent à la rencontre du public pour proposer des ateliers et démonstrations des différentes facettes de l'archéologie.

CORSEUL QUARTIER URBAIN DE MONTERFIL

Spectacle: troupes de reconstitutions militaires gauloise et romaine

Ateliers: céramologue, ça vous tente?; ateliers poterie; jeu-enquête en déambulation

Démonstration: marché de potiers

Conférence: corseul gallo-romaine

Partenaires: Association Alter Ego, CIP Coriosolis, Inrap, Poterie Eponyme

LUCCIANA MUSÉE DE SITE ARCHÉOLOGIQUE DE MARIANA - PRINCE RAINIER III DE MONACO

Ateliers: l'art pictural à Mariana: mosaïques et couleurs du baptistère paléochrétien; la malacologie: l'étude des escargots en archéologie; valises pédagogiques sur l'archéologie en Corse: Préhistoire et Antiquité romaine; les actions préventives pour la protection des biens archéologiques et du patrimoine; les roches ornementales à travers le temps; armi e ghjuvelli di bronzu - armes et parures de bronze!; découverte des villes romaines; obsidienne: pierre de voyage - pierre de relation; à l'origine étaient les plantes; les animaux et les hommes vus par l'archéozoologie; dans les pas des Romains: étude et restauration d'une sandale; les voies romaines

Rencontres et conférences: vous avez dit archéologie préventive; venez rencontrer l'Inrap!

Visite guidée: musée de site archéologique de Mariana

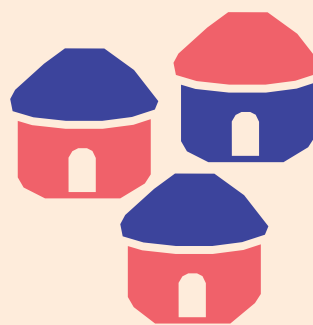
Spectacle: atelier-spectacle de reconstitution historique

Projections: concours Archéolog' sur le thème de l'utilisation des technologies numériques en archéologie

Démonstration: l'artisanat romain; les églises romanes; taille de silex

Expositions: « Sur les traces des premiers hommes, le long chemin de l'évolution »; « La Préhistoire entre ciel et terre à Lano (Castagniccia) »

Partenaires: Agence de tourisme de la Corse, Association ArteFact, Association Chalcophore, Associazione Culturale Menabo, Associazione LEGION VIII AUGUSTA, Collectivité de Corse - Direction du patrimoine - Service archéologie, Drac de Corse, Drassm, Feder, Gendarmerie de Corse, Inrap, Laboratoire régional d'archéologie, La Dane, Le musée de site archéologique de Mariana - Prince Rainier III de Monaco, Musée départemental de l'Alta Roca, Université de Corse



LYON

LUGDUNUM - MUSÉE ET THÉÂTRE ROMAINS

Ateliers et jeux: photo de terre; les pieds dans l'eau; la cathédrale à chœur ouvert; l'archéologie en kit; identifier les animaux; archives et recherche: qui est source de l'autre?; recolle les morceaux; régie des collections; anthro'pote; strati story; immersion virtuelle dans les ports romains; hydroli'kit; archéomaquette

Conférences: l'hôtel du Chamarier: redécouverte d'un quartier du cloître de la cathédrale Saint- Jean-Baptiste à Lyon; la France dans le monde: l'archéologie française à l'étranger à l'ère post-coloniale

Visites guidées: le chantier archéologique de la Visitation

Partenaires: Arar et HiSoMA, associations Stud'archéo et GAROM, Enssib, Inrap, Lugdunum - Musée et Théâtres romains, Maison de l'Orient et de la Méditerranée (Université Lumière Lyon 2-CNRS) et ses laboratoires Archéorient, SAVL, Service archéologique de la Ville de Lyon, Université de Franche-Comté

MÂCON

ARCHIVES DÉPARTEMENTALES DE SAÔNE-ET-LOIRE ET MUSÉE DES URSULINES MÂCON

Ateliers et jeux: qu'est-ce qu'une archive?, céramologie, jeu du toucher; puzzle memory; autour de la calligraphie et des Carolingiens; maquettes médiévales; fresque; archéomaquette; apprenti archéologue

Circuit découverte: adventure Game: la malédiction d'Ignir

Spectacles: « Hugin et Munin, le Clan Viking »; musique médiévale; conte archéologique

Exposition: « Les Carolingiens »; « Le parchemin de Charles-le-Chauve »; « 20 ans d'archéologie en territoire mâconnais »; « Fouilles Inrap Mâcon Les Minimes »

Dégustation: gastronomie médiévale

Dédicaces: Laurent Sieurac, Jean-Luc Garréra et José Raymond

Visite guidée: graine de Troubadour

Partenaires: Département de Saône-et-Loire, Inrap, Groupement archéologique du Mâconnais, ville de Mâcon

MANDEURE

THÉÂTRE ANTIQUE

Démonstrations: un chantier romain; les artisans à la tâche

Rencontres: les archéologues de l'Inrap

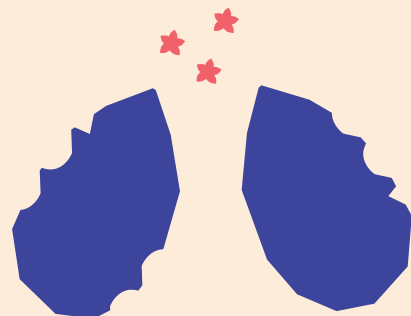
Projections: l'âge du Bronze

Visite guidée: de la Préhistoire à l'Antiquité

Ateliers: jeune public

Dégustation: la taverne du puits

Partenaires: Groupe Spéléologique du Pays de Montbéliard (SGPM), Inrap, ISTA (université de Besançon), Service Animation du Patrimoine du Pays de Montbéliard Agglomération



MARSEILLE

MUSÉE D'HISTOIRE DE MARSEILLE

Ateliers: le petit pot de la Préhistoire; les mains négatives

Visites guidées: le site du port antique en couleurs; à la découverte de l'Antiquité!; les passerelles de l'histoire

Exposition: «Avant Massalia: la Préhistoire!»; « Si près de Massalia, les villages de l'âge du Fer»; « Vous avez dit archéologie préventive?»; archéochrono-Paléolithique; archéochrono-Néolithique

Ateliers: chasse aux détails sur le site du port antique; l'homme préhistorique dans son environnement: paysage, faune, alimentation, culture et symbolisme; la Préhistoire dans le Parc national des Calanques; outils et parure: du pratique à l'esthétique!; céramique: être potier à Pompéi en 79 avant notre ère.

Démonstration: taille de silex

Partenaires: association du Naturoscope, Centre Camille Jullian CCJ (AMU / CNRS, ministère de la Culture et la MMSH); Cosquer Méditerranée, Inrap, Lampea (AMU/CNRS/ministère de la Culture), Musée d'histoire de Marseille, Parc national des Calanques

NICE

PARC DE LA COLLINE DU CHÂTEAU

Ateliers: initiation à la céramologie, à l'anthropologie, à l'archéozoologie et au Paléoenvironnement pour les adultes et les enfants.


Partenaires: CEPAM, Institut de Paléontologie Humaine, inrap, musées d'archéologie de Cimiez et Terra Amata, muséum d'Histoire Naturelle, Service archéologie de la métropole Nice Côte d'Azur

NÎMES

MUSÉE DE LA ROMANITÉ

Conférences: femmes, hommes ou dieux du Néolithique?; les statues-menhirs du Languedoc dans leur cadre européen; le piment des squelettes, l'archéo-anthropologie

Ateliers: la céramologie; l'architecture monumentale: le cas nîmois; archéologie des plantes; une tour peut en cacher une autre; ARC-chitecte; "quelles sont les dernières découvertes de la fouille – projet Palais des Congrès?"; vous avez dit archéologie préventive?; la numismatique; atelier Kapla

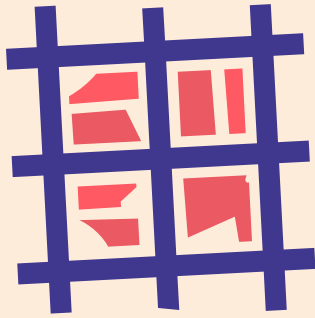
Visite guidée: la restauration des Arènes au XIX^e siècle: focus sur l'architecte Henry Révoil 

Partenaires: Carré d'art Jean Bousquet, Inrap, La tour Magne, Musée de la Romanité, Musée des Beaux-Arts, Musée du Vieux Nîmes, Museum d'histoire naturelle, Palais des Congrès,

PARIS

HOTEL NATIONAL DES INVALIDES - MUSÉE DE L'ARMÉE

Ateliers et jeux: jeu de piste; simulateurs de fouille archéologique; le rôle d'un laboratoire d'analyse et de recherche en archéologie; à la découverte du métier d'archéologue; bar'Arkéo et l'exposition Etiolles fête ses 50 ans!; le camp retranché de Paris et la forêt; les poubelles de l'Histoire; à la découverte de l'archéologie préventive; enquête sur la disparition d'Alain Fournier; déminage et archéologie; Rome antique et ses monuments au IV^e siècle de notre ère sous l'empereur Constantin; les métiers de l'archéologie; les sites cadres de conflits; l'armement des soldats romains; fouilles et interprétations autour des équipements militaires du Gaulois; les grands marqueurs chronologiques en archéologie; écrire en cunéiforme; la bioarchéologie, mais qu'est-ce que c'est?



Circuit découverte: parcours archéologique au sein des collections du Musée

Exposition: « Photographies de guerre ». Gratuité exceptionnelle

Événement numérique: Facebook live depuis la fouille de Bibracte

Partenaires: Archéologies et Sciences de l'Antiquité (ArScAn), ArkéoMédia, Centre d'Analyses et de Recherche en Art et Archéologie (CARAA), Centre national de la recherche scientifique (CNRS), Collège de France, Département de l'Essonne, Inrap, Musée de l'Armée, Muséum national d'Histoire naturelle, Section de déminage de Marly-le-Roi, Service archéologique du Val de Marne, Office national des forêts (ONF), Université Paris 1 Panthéon-Sorbonne

SAINT-BENOÎT-SUR-LOIRE

LE BELVÉDÈRE

Ateliers: animation céramo puzzle; fouilles en amphorettes; l'archéologie du bâti: les secrets de la maison "gothique"

Démonstrations: découvertes archéologiques en forêt d'Orléans

Exposition: « des tapis de marbre pour saint Benoît »

Projection: les experts de l'archéologie

Partenaires: Communauté de communes du Val de Sully, Département du Loiret, Fédération archéologique du Loiret (FAL), Inrap, service d'archéologie préventive du département du Loiret, Région Centre-Val de Loire

SAINT-GERMAIN-EN-LAYE

DOMAINE NATIONAL DE SAINT-GERMAIN-EN-LAYE

Ateliers: la frappe monétaire gauloise; la fresque romaine; mission chantier des collections: ça déménage!; animer la mythologie; les squelettes nous parlent!; mais pourquoi ça ne brille plus? le métal dans tous ses états!; temp'Pots: reconstituer des poteries pour mieux les étudier!; à l'école des scribes de Babylone (1800 avant notre ère): écrire en cunéiforme et compter en base soixante; la mosaïque en Gaule romaine; vannerie d'aiguilles de pin; carpologie et archéozoologie, des graines et des os; les animaux de la Préhistoire; la chasse au Paléolithique; tout feu, tout flamme; à la découverte des grottes ornées de la Préhistoire!; le Patrimoine archéologique à la carte; les formes retrouvées; à la découverte de l'architecture médiévale: les arcs; de la fouille au laboratoire; dans la peau d'un.e potier.ère; à la découverte de l'archéologie: la fouille d'un site gaulois!

Démonstration: l'atelier du verrier gaulois

Conférences: de Saint-Denis à la Kabylie: une intrigante bague et ses péripéties; le trésor du sanctuaire antique de Couan (Saint-Aubin-des-Chaumes, Nièvre); au musée du Domaine royal de Marly: un récit illustré par le mobilier archéologique

Visites guidées: visite générale des collections; vivre au temps des Gaulois; la collection Édouard-Piette; les Gallo-romain.e.s en chantier!

Spectacle: « Il était une fois un taureau » - Conte animé

Exposition: « Passé volé: l'envers du trésor »

Projection: « Ainsi parle Tarām-Kūbi - Correspondances Assyriennes »

Partenaires: *Éditions Faton, Inrap, MAN, musée du Domaine royal de Marly, service régional d'Archéologie d'Île-de-France, Société des Amis du musée d'Archéologie nationale et du Château de Saint-Germain-en-Laye, revue Antiquités Nationales, revue archéologique d'Île-de-France*

STRASBOURG

PALAIS ROHAN

Conférences: inauguration du moulin et du village de l'archéologie; l'odyssée des pains et gâteaux de la Préhistoire à l'Antiquité

Ateliers: céramologie: céramiques âge du Fer et époque romaine; contes pour petits et grands: « de la terre au moulin, du moulin au four, le pain se raconte »; « Esurio, j'ai faim »; façonner et cuire son pain; le Néolithique, une révolution de l'alimentation; l'alimentation durant la Préhistoire: les restes osseux d'animaux pour comprendre l'alimentation; la mouture du Néolithique à l'Antiquité: découverte des techniques de mouture par la manipulation d'outils expérimentaux; animation contée « maman cochon prépare des galettes de pain »

Dégustation: l'hypoçras, un vin aromatisé du Moyen Âge

Expositions: éléments et ustensiles de la cuisine du Haut Moyen Âge; offrandes alimentaires dans les sépultures; graines et plantes aromatiques

Visites guidées: l'Alsace romaine vue à travers les inscriptions du musée archéologique de Strasbourg; céréales et pain de la Préhistoire au début du Moyen Âge; les boissons fermentées à travers les âges; la fabrication du pain chez les légionnaires

Accès et horaires sur <https://journées-archeologie.fr/c-2022/accueil>

Projections: « Manger au château », vivre dans un château de montagne en Alsace: culture matérielle et alimentation à la fin du Moyen Âge et à l'Époque Moderne

Démonstrations: l'alimentation durant la Préhistoire; la chasse durant la Préhistoire

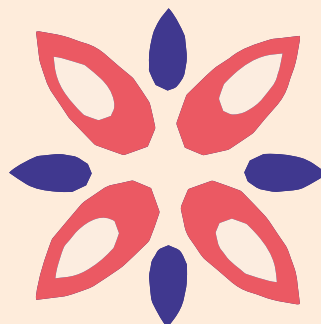
Partenaires: *Arkéfact, association Guerres historiques, CNRS, Drac Grand Est, Inrap, Les Amis des Châteaux d'Ottrott, Musée de Strasbourg, Open ARCHEO, service Régional de l'Archéologie, troupe Mediomatrici, Université de Strasbourg*

TOULOUSE

JARDIN DU MUSÉE SAINT-RAYMOND

Ateliers: fouille et tri de mobilier; présentation des archives municipales de Toulouse; rencontre d'Archimède et d'Eratosthène; l'archéo-anthropologie; la topographie; découverte de l'archéologie préventive; la conservation et la restauration; découverte du travail des chercheurs

Partenaires: *Aparea, Association Délires d'Encre, Association Grottes et Archéologies, Archeodunum; Archives municipales de Toulouse; Cellule archéologique de la Direction du Patrimoine de Toulouse Métropole, Inrap, Laboratoire Traces, Materia Viva, Service régional de l'archéologie, Société Eveha, Société Hades archéologie*





Des expositions gratuites



AUVERGNE-RHÔNE-ALPES

Izernore

Musée archéologique d'Izernore: exposition « Au fond des puits antiques. La fouille des Trablettes à Izernore. » +

Grenoble

Musée archéologique Saint-Laurent: exposition « Les poubelles de l'Histoire. » +

Lezoux

Musée départemental de la Céramique ouvre ses portes avec son exposition temporaire « Éclats Arvernes ». L'occasion de (re)découvrir l'histoire d'un peuple établi là durant l'Antiquité. +

Valence

Palais consulaire: exposition Folimage « Les oiseaux des enduits peints antiques de Die ». +

Musée de Valence: exposition « L'art en liberté ». **Gratuité exceptionnelle**

BOURGOGNE-FRANCHE-COMTÉ

Alise-Sainte-Reine

MuséoParc Alésia: à l'occasion des JEA, le muséoparc inaugure son tout nouvel « Espace archéo ». Cet espace d'exposition interactif permet à un public de tout âge de se familiariser avec l'archéologie préventive, ses métiers et ses méthodes. +

BRETAGNE

Vannes

Musée d'histoire et d'archéologie (Château Gaillard): exposition « Mané Vechen, un art de vivre à la romaine ». **Gratuité exceptionnelle**

CENTRE-VAL DE LOIRE

Châteaumeillant

Musée Emile Chénon: exposition « Vaisselle de table à la romaine: la sigillée! ». **Gratuité exceptionnelle**

Germigny-des-Prés

Oratoire carolingien de Germigny-des-Prés (Le Belvédère): présentation des dernières fouilles archéologiques de l'oratoire. **Gratuité exceptionnelle**

GRAND EST

Mutzig

Musée municipal: exposition « Les premiers hommes en Alsace ». **Gratuité exceptionnelle**

Stenay

Musée de la Bière de Stenay: exposition « Dans la peau d'un soldat ». **Gratuité exceptionnelle** +

Thionville

Musée Archéologique du Pays Thionillois - La Tour aux Pucés: exposition « Gaulois, idées reçues ». **Gratuité exceptionnelle**

Troyes

Musée des Beaux-Arts et d'Archéologie: exposition « Les Gaulois, entre stéréotypes et réalité! ». **Gratuité exceptionnelle** +

HAUTS-DE-FRANCE

Crécy-en-Ponthieu

Centre Historique Crécy la bataille: exposition « L'archéologie et le Moyen Âge ». **Gratuité exceptionnelle**

Dainville

Maison de l'Archéologie du Pas-de-Calais:

la Maison de l'Archéologie du Pas-de-Calais ouvre ses portes pour « HABATA, immersion virtuelle dans le quotidien de nos ancêtres ». Cette exposition temporaire explore l'habitat au cours de l'âge des Métaux. **+**

La Fère

Musée Jeanne d'Aboville: Ouverture du « Bling Bling Summer », découverte de l'exposition « Mode et beauté gallo-romaine ».

Gratuité exceptionnelle

Valenciennes

Musée des Beaux-Arts de Valenciennes: exposition « Une mine d'or! Archéologie et industrie ». **Gratuité exceptionnelle**

Vendeuil-Caply

Musée archéologique de l'Oise:

exposition « En matières de Préhistoire ». Quelles matières naturelles et organiques les Hommes préhistoriques utilisent-ils pour construire leur habitat et organiser leur vie quotidienne? Quelles relations entretiennent-ils avec leur environnement immédiat? L'exposition met en lumière les découvertes et les sites majeurs des Hauts-de-France, fouillés ces dix dernières années.

Gratuité exceptionnelle **+**

ÎLE-DE-FRANCE

Louvres

Archéa: Ouverture de l'exposition temporaire « ARCHÉA'lab: l'innovation en 3 dimensions ». **Gratuité exceptionnelle**

Nemours

Musée de Préhistoire d'Île-de-France:

l'exposition « Mémoire de Sable » revient sur l'histoire de l'archéologie des carrières en Île-de-France et présente les vestiges fouillés. Le visiteur est invité à remonter le temps comme lors de fouilles archéologiques où ce sont les sites les plus récents qui apparaissent et les plus anciens qui gisent au plus profond. **+**

LA RÉUNION

Piton Saint-Leu

Musée Stella Matutina: exposition « À la découverte de l'archéologie à la Réunion ». **Gratuité exceptionnelle**

Saint-Denis

Bibliothèque intercommunale Alain Peters: exposition « L'importance de l'archéologie ».

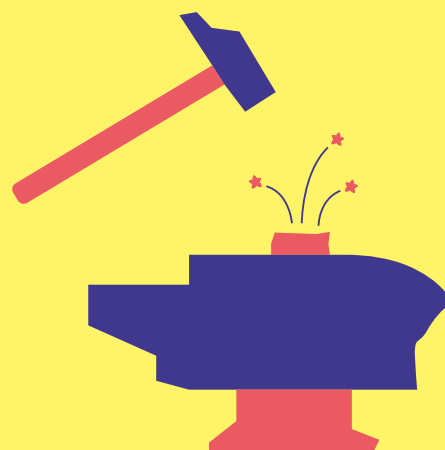
NORMANDIE

Caen

Musée de Normandie - Château de Caen: exposition « L'archéologie du château de Caen ». **Gratuité exceptionnelle**

Rouen

Musées Beauvoisine - Musée des Antiquités: exposition « Curieuse collection. À la recherche du Rouen gallo-romain » **+**



NOUVELLE-AQUITAINE

Claracq

Musée gallo-romain Claracq-Lalonquette: exposition « Habiter en Aquitaine durant l'Antiquité ». **Gratuité exceptionnelle**

Dax

Musée de Borda: exposition « Dax Odyssée: 2035 ans d'histoire urbaine ». **Gratuité exceptionnelle**

Saintes

Musée archéologique: exposition « Au pied des églises ». **Gratuité exceptionnelle**

OCCITANIE

Beaucaire

Mas des Tourelles - cave gallo-romaine: exposition liée à la vigne et au vin dans l'Antiquité romaine et visite libre d'une parfumerie reconstituée. **Gratuité exceptionnelle**

Lattes

Site archéologique Lattara - musée Henri Prades: exposition « Gaulois? Gaulois! Comment l'archéologie perçoit les identités celtiques ». **Gratuité exceptionnelle**

Murat-sur-Vèbre

Centre d'Interprétation des Statues-Menhirs: découverte des expositions permanentes et temporaires du Centre des Mégalithes. **Gratuité exceptionnelle**

Toulouse

Musée Saint-Raymond, musée d'Archéologie de Toulouse: « L'archéologie à Toulouse et dans sa région » et « Le mystère Mithra. Plongée au cœur d'un culte romain ». **Gratuité exceptionnelle**

PAYS DE LA LOIRE

Le Mans

Musée d'Archéologie et d'Histoire du Mans:

le musée d'Archéologie et d'Histoire ouvre ses portes pour l'exposition « Au pied du mur, l'enceinte romaine du Mans ».

Celle-ci se penche sur les fortifications qui entourent la ville, leur histoire, leur évolution, mais aussi sur les modes de vies des habitants du Mans. **+**

Mayenne

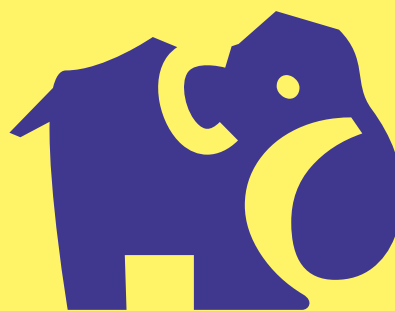
Musée du château de Mayenne: week-end inaugural de l'exposition temporaire « Jumelles culturelles, Mayenne-Jesi, un voyage artistique ». **Gratuité exceptionnelle**

Rezé

Le Chronographe: exposition « Terre de Trésors ». **Gratuité exceptionnelle**

Talmont-Saint-Hilaire

Château de Talmont-Saint-Hilaire: exposition sur le Talmont Médiéval « ArKéoPort » **+**



Accès et horaires sur <https://journées-archeologie.fr/c-2022/accueil>

+ Inrap

Tout le programme sur journees-archeologie.fr

AUVERGNE- RHÔNE-ALPES

CIRCUITS DÉCOUVERTE

Bissieux - Saint-Joseph: randonnée découverte des Mines de Bissieux

Viuz-en-Sallaz - Fillinge: sentier de randonnée «cheminons sur la voie romaine»

ALBA-LA-ROMAINE : dégustation

PARCS ARCHÉOLOGIQUES

Parc Isléa - Avermes: démonstration d'enfournement d'objets à cuire dans un four à tubulures

Larina: visite guidée du site archéologique; démonstration «Les barbares à Larina»; ateliers d'archéologie expérimentale

Temple de Mercure, sommet du puy de Dôme: visites guidées sur les traces de l'agglomération antique du col de Ceyssat et du temple de Mercure

BOURGOGNE- FRANCHE-COMTÉ

CHALON-SUR-SAÔNE - MUSÉE VIVANT DENON: conférence

«Le riche patrimoine archéologique caché au fond des rivières»; rencontre avec Annie Dumont et exposition sur les fouilles du moulin-bateau de Sermesse; exposition du Drassm (Département des Recherches Subaquatiques et Sous-Marines) sur les fouilles subaquatiques; projection de films sur les fouilles subaquatiques

BIBRACTE: circuit découverte «les bâtisseurs de Bibracte»; visite virtuelle exclusive du chantier de fouille (disponible sur le Facebook du Musée de l'Armée le 18 juin à 10h)

AUTUN - MUSÉE ROLIN

exposition "D'un monde à l'autre, Augustodunum de l'Antiquité au Moyen Âge", consacrée à cette période cruciale dans l'histoire et le développement de la ville d'Autun. Présentation du vase diatrète mis au jour en 2020 (+) (€)

CENTRE-VAL DE LOIRE

ACTIVITÉ NUMÉRIQUE SUR SITE: Communauté de communes des quatre vallées (CC4V): site archéologique et exposition virtuelle du futur Musée Segeta

Oratoire Carolingiens de Germigny-des-Prés - Le Belvédère: reconstitution en modèles 3D de l'oratoire

SAINT LAURENT NOUAN - PARC ARCHÉOLOGIQUE : visite guidées, ateliers et démonstrations pour découvrir la Préhistoire

THÉSÉE: reconstitution historique de lieux de vie appartenant à la civilisation gallo-romaine

ÉCOMUSÉE DU VÉRON : concert de Rock The Cavern

SAINT-PREST : projection en plein air de «La Guerre du Feu» de Jean-Jacques Annaud, avec une présentation des archéologues et des chercheurs du MNHN.

GRAND-EST

DEHLIGEN - LA VILLA:
exposition virtuelle sur site restituant
la villa au III^e siècle €

ÉPERNAY. MUSÉE DU VIN DE
CHAMPAGNE ET D'ARCHÉOLOGIE
RÉGIONALE: conférence « Le verre
en Champagne durant l'Antiquité »;
visite guidée du musée; ateliers

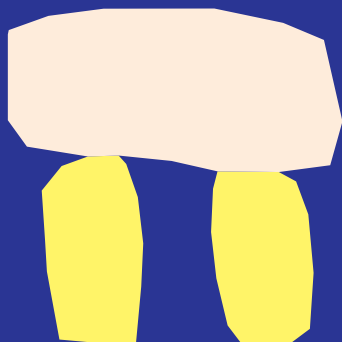
CHARLEVILLE-MÉZIÈRES:
reconstitution historique d'un village
d'artisans et de combats gaulois

GRAND-OUEST

ARCHÉOLOGIE SUBAQUATIQUE:
Ouistreham - Cano: plongée en immersion
virtuelle sur deux épaves
du débarquement

Laval: l'arkeo-module « une place à Révéler,
des histoires à Révéler »

CORSEUL - CIP CORIOSOLIS :
Projection « Voyagez au coeur du Temple
de Mars »



HAUTS-DE-FRANCE

ASNAPIO - PARC ARCHÉOLOGIQUE :
spectacle de démonstrations artisanales
historiques et ateliers


DÉGUSTATION:
Boulogne-sur-Mer: apéritif festif
dans le jardin de la Villa Huguet

Coquelles: dégustation
de produits du Moyen Âge

RIBEMONT-SUR-ANCRES :
reconstitution historique d'un campement
gaulois, dévoilant la vie quotidienne
et les rites funéraires des Gaulois

MUSÉE DE PICARDIE : projection
de « La dame à la capuche, premier visage
de la Préhistoire » +

ÎLE-DE-FRANCE

NEMOURS - MUSÉE DE + 
PRÉHISTOIRE D'ÎLE-DE-FRANCE:
ateliers autour de la fabrication du pain;
visite guidée à distance de la version
virtuelle de l'exposition « Mémoire de Sable »

ARCHÉOSITE DE LA HAUTE-ÎLE:
bal Renaissance; ateliers mouture et pain;
ouverture et présentation du silo médiéval

DÉGUSTATION:
Châteaubleau: dégustation de pâtisseries
gallo-romaine

Noisy-le-Grand: buvette proposant
des boissons et de la nourriture +

LA RÉUNION

SAINT-LEU - MUSÉE STELLA MATUTINA: exposition sur l'archéologie australe; conférence « la présentation du bilan scientifique régional en 2019-2020 »

CANAL DESBASSAYNS - LA VIERGE NOIRE: circuit découvertes; expositions; conférences; ateliers; show et initiation Maloya

SAINT-DENIS - BIBLIOTHÈQUE ALAIN PETERS: exposition « L'importance de l'archéologie » €

NORMANDIE

LE PARC HISTORIQUE ORNAVIK: exposition sur la table au Moyen Âge; ateliers d'initiation à l'archéologie; préparation d'un plat carolingien; conférences « Dans l'assiette des Vikings » et « Dans l'assiette des Carolingiens »

NOUVELLE AQUITAINE

ÉGLISE SAINT-EUTROPE: activité numérique sur site dans les coulisses du chantier; projection de capsules audiovisuelles sur la restauration de Saint-Eutrope et ses artisans

SOUS L'EAU: Musée du Lac - Sanguinet: portes ouvertes au musée 📄

Chauvigny - Centre de documentation: conférence: « Tombés à l'eau ! Que font les archéologues dans la rivière ? »

Saintes - Hostellerie St Julien: conférence « Les épaves antiques de Courbiac » par Jonathan Letuppe

BORDEAUX - CAP SCIENCES: projection d'une sélection de documentaires du Festival International du Film d'Archéologie de Bordeaux (Icronos)

MUSÉE DES TUMULUS DE BOUGON: « Néandertal, l'expo » +

Grâce aux découvertes archéologiques et paléoanthropologiques récentes et aux nombreuses productions artistiques et populaires réalisées depuis le milieu du XIX^e siècle, l'exposition dresse le portrait d'un cousin de Sapiens, source de nombreux fantasmes véhiculés par un imaginaire collectif fertile.

OCCITANIE

CIRCUITS DÉCOUVERTE: Site archéologique du Marduel - Sernhac: visite de l'oppidum du Marduel 📄
Aurignac - Musée de l'Aurignacien: sortie spéléologie 📄

DÉGUSTATIONS: Beaucaire: dégustation de « Romanum Vinum », des vins vinifiés d'après des recettes antiques

Saint-Bertrand-de-Comminges: dégustation autour de la gastronomie romaine revisitée 📄

BEAUCAIRE: reconstitution historique d'une cave gallo-romaine

PAYS DE LA LOIRE

VERRIÈRES EN ANJOU :
reconstitution historique de la vie des
habitants d'un château médiéval

JUBLAINS - MUSÉE
ARCHÉOLOGIQUE
DÉPARTEMENTAL : projection
« Les visages oubliés de Palmyre »
de Meyer-Al-Roumi

PROVENCE-ALPES- CÔTE D'AZUR

TENDE - MUSÉE
DÉPARTEMENTAL DES
MERVEILLES : inauguration
de la visite en réalité virtuelle du site
de la cime de Tourneri

CIRCUITS DÉCOUVERTES
Argenton - commune du Fugeret :
le mausolée d'Argenton, vestiges
d'un tombeau monumental de la période
antique ; si Argenton m'était conté...

Marseille : balade autour des fortifications
militaires de la pointe Sud 📍

SAINTES-MARIES-DE-LA-MER -
CHÂTEAU D'AVIGNON :
présentation de la restauration
des enduits peints de la maison
de la harpiste 🍷 ; dégustation au food
truck « Guinguette archéo » 🍷 ;
spectacle « Vibrer au son de la harpe »

Accès et horaires sur <https://journées-archeologie.fr/c-2022/accueil>

GRÈCE




École française d'Athènes :
exposition virtuelle
sur la vie quotidienne des Athéniens

RÉSEAUX SOCIAUX

Comment suivre ces journées sur les
réseaux sociaux ? Avec le #JEArcheo suivez
l'actualité et organisez votre week-end.
Sur les comptes dédiés ([Instagram](#),
[Facebook](#) et [Twitter](#)), découvrez
un échantillon de la programmation
et des activités proposées par les acteurs
de l'archéologie dans toute la France.





POUR
LES
SCOLAIRES



Pour les scolaires

Le vendredi 17 juin est dédié aux scolaires. Des visites et ateliers leur sont réservés et sont ouverts uniquement sur inscription. Retrouvez tout le programme sur le site des JEA en recherchant dans les activités « Accueil de groupes scolaires ».

LES RESTITUTIONS DE PROJETS D'ÉDUCATION ARTISTIQUE ET CULTURELLE

Apt - Musée d'Apt et Annexe Apta Julia

Visites guidées par les latinistes du collège Jeanne d'Arc d'Apt. Trois classes accueilleront des groupes d'élèves de CM2 et de 6°. Ils présenteront les objets exposés lors de différents parcours thématiques.

Autun: Profession archéologue

35 élèves de 5° et 4° option latin restituent dans le cadre de mini-conférences au musée Rolin d'Autun les temps forts de leur projet de découverte du métier d'archéologue: de la fouille au post-fouille puis de la conservation à la valorisation.

Blois - Pavillon Anne de Bretagne

Deux classes de 6° et trois classes de CMI/CM2 de la ville ont pu suivre depuis le mois de janvier le chantier de fouille de Blois. Ces échanges ont permis aux élèves de créer des panneaux d'exposition, des enregistrements audios ainsi qu'une frise chronologique. Ces restitutions seront présentées pour la première fois au pavillon Anne de Bretagne.

Mâcon - Le colloque des enfants

Ce projet expérimental d'investigation scientifique réunit des élèves du CMI à la 6° autour de l'archéologie. Au cours d'un colloque, à l'instar d'un colloque scientifique, sept classes, soit environ 150 enfants, restitueront les recherches sur la période carolingienne des archéologues Inrap qu'ils ont rencontrés durant l'année.

Pierre-de-Bresse - Ecomusée de la Bresse Bourguignonne

Comment un objet fabriqué par l'Homme hier, découvert par un archéologue aujourd'hui, se retrouve-t-il dans une vitrine de musée demain? C'est la question qui a été posée à 3 classes de 6° Segpa dans le cadre d'un projet « De la fouille au musée. L'odyssée des objets » dont l'aboutissement est une exposition temporaire ludique et interactive.

Rezé - Le Chronographe

Les lycéennes et lycéens en arts appliqués du lycée Livet exposent leurs travaux, réalisés tout au long de l'année, sur le thème de l'archéologie gallo-romaine.

Saint-Dizier - Site des Crassées

Les élèves et les enseignants de la classe Archéo du collège Anne Frank, du lycée Saint-Exupéry et du collège Luis Ortiz seront présents sur le site avec un stand dédié. Ils feront découvrir les activités réalisées durant l'année scolaire autour de l'archéologie et les savoirs et savoir-faire acquis durant leurs échanges avec les archéologues de l'Inrap.

Suze-la-Rousse - Chapelle Saint-Sébastien

Exposition à la Chapelle Saint-Sébastien des travaux d'élèves du primaire et du collège de Suze-la-Rousse sur les fouilles archéologiques du nouveau collège.

DES ACTIVITÉS DÉDIÉES
AUX SCOLAIRES

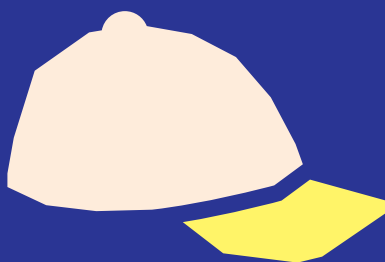
AUVERGNE RHÔNE-ALPES

SAINT-PIERRE-EN-FAUCIGNY :
rencontre et échange avec des archéologues



LES RESSOURCES PÉDAGOGIQUES DE L'INRAP

L'espace « ressources pédagogiques » du site de l'Inrap offre un accès à l'état actuel de la recherche archéologique par le biais d'une sélection de médias et d'activités pédagogiques indexés en fonction du cycle, de la matière, des thèmes du programme scolaire. Cet espace est intégré au portail Éduthèque du ministère de l'Éducation nationale, conçu pour répondre aux besoins croissants en ressources numériques des enseignants. Ces derniers disposant d'un compte Éduthèque pourront bénéficier du téléchargement de ressources pour une utilisation hors connexion, mais l'ensemble des ressources est accessible en ligne pour tous.



Accès et horaires sur <https://journées-archeologie.fr/c-2022/accueil>

BOURGOGNE FRANCHE-COMTÉ

CLUNY : ateliers de sensibilisation à l'archéologie

LA CHÂTELAINE : ateliers et possibilité de visite de site en autonomie

LONS-LE-SAUNIER : atelier autour de l'habillement au début du Moyen Âge

BRETAGNE

LA CHAPELLE-DES-FOUGERETZ : découverte d'un chantier de fouilles

CENTRE-VAL DE LOIRE

SAINT-MARCEL : extraits de la pièce de théâtre « Les Suppliantes » joués par des élèves

SAINT-MARCEL : découverte du site et du musée accompagnée d'une intervention sur le métier d'archéologue, et présentation de l'exposition « Arkeologika »

GRAND EST

REIMS : visite des collections du haut Moyen Âge du musée Saint-Rémi, autour des parures végétales et animales

TROYES : visite guidée du musée des Beaux-Arts et d'Archéologie et ateliers autour des guerriers gaulois

HAUTS-DE-FRANCE

AMIENS : visites ludiques des collections du musée

BOVES : atelier d'apprentissage des techniques de la fouille archéologique

SAINT-DENIS : atelier autour de la céramique

NORMANDIE

LISIEUX : visite de l'exposition consacrée à la fouille de la nécropole Michelet, accompagnée d'animations pédagogiques sur les rites funéraires romains

VATTEVILLE-LA-RUE : découverte du monument accompagné d'une archéologue

NOUVELLE-AQUITAINE

COURBIAC : découverte de fouilles subaquatiques et rencontre avec les archéologues

GUÉRET : jeu de piste autour de l'Égypte ancienne

HASTINGUES : visite découverte d'œuvres originales issues de fouilles archéologiques ou de travaux de restaurations

LES EYZIES : visite exceptionnelle de l'abri du Château

OCCITANIE

AUCH : visite guidée musée des Amériques autour de la mythologie antique

AURIGNAC : visite du chantier de fouille Aurignac II

NARBONNE : visites guidées et commentées du Clos de la Lombarde, suivies d'ateliers pédagogiques

SAINT-BERTRAND-DE-COMMINGES : conférence-dégustation autour de la gastronomie antique réinventée

PAYS DE LA LOIRE

EVRON : diffusion du film « Les dernières heures de Pompéi »

LAVAL : initiation aux techniques de l'archéologie

PROVENCE-ALPES-CÔTE D'AZUR

MARSEILLE : visite découverte de la Citadelle de Marseille

MARSEILLE : atelier de découverte du bestiaire médiéval dans les cryptes de l'Abbaye de St Victor

VAL DE CHALVAGNE : atelier de présentation des méthodes de l'archéologie

Accès et horaires sur <https://journées-archeologie.fr/c-2022/accueil>

Sur Arte, une journée dédiée à l'archéologie samedi 18 juin

Partenaire historique des Journées européennes de l'archéologie, Arte propose, samedi 18 juin 2022 de 10h à 01h (et en replay sur arte.tv), 15 heures de programmation consacrée à l'archéologie en France et dans le monde, au travail des archéologues et aux résultats de leur recherche.

→ 5h25 et sur arte.tv du 11 juin au 16 août 2022

Sapiens, et la musique fut

Documentaire de Pascal Goblot (France, 2020, 52mn - RD du 26/6/2021)
Loin de se limiter à la peinture, l'homme préhistorique a inventé de mélodieux instruments. Nourri d'éclairages scientifiques et d'expériences sonores, un fascinant retour aux sources de la musique.

→ 6h20 et sur arte.tv du 11 juin au 16 août 2022

À la recherche de la musique de l'Antiquité

Documentaire de Bernard George (France, 2021, 53mn - RD du 26/6/2021)
Bâti vers 900 avant J.-C., ce site archéologique péruvien abritait une civilisation pratiquant un culte fascinant. Cette reconstitution fait revivre tous ses mystères.

→ 7h15 et sur arte.tv du 28 mai au 26 juin 2022

La mystérieuse enfant au collier de Ba'ja - Les trésors d'un village néolithique jordanien

Documentaire de Barbara Puskàs (Autriche, 2022, 52mn - RD du 28/5/2022)
En Jordanie, sur le site de l'un des premiers villages au monde, des archéologues ont exhumé un somptueux collier de perles pour petite fille. Une parure qui fournit quelques indices sur la vie au Néolithique.

→ 9h20 et sur arte.tv du 28 mai au 2 août 2022

Chambord, Le château, le roi et l'architecte +

Documentaire de Marc Jampolsky (France, 2015, 1h30 - RD du 5/12/2015)
Du projet de pavillon de chasse imaginé par le jeune François I^{er} au rôle mystérieux joué par Léonard de Vinci, une enquête captivante sur le plus célèbre château de la Loire.

→ 10h50 et sur arte.tv du 12 juin au 16 août 2022

Guédelon II: une aventure médiévale +

Documentaire de Bianca Zamfira (France/Royaume-Uni, 2019, 1h30mn - RD du 15/6/2019)

En Bourgogne, depuis plus de vingt ans, des archéologues et des artisans bâtissent un château fort selon les techniques et les matériaux du Moyen Âge. Pour la deuxième fois, un documentaire témoigne de cet incroyable chantier.

→ 12h25 et sur arte.tv du 11 juin au 29 juin 2022

La Cité interdite révélée

Documentaire-fiction de Ian Bremne (Royaume-Uni, 2017, 1h30mn - RD du 6/1/2018)
Édifiée à l'aube du XV^e siècle par l'empereur Yongle, la Cité interdite, plus grand complexe de palais au monde, témoigne du génie architectural chinois. Ce film dévoile les secrets de cette extraordinaire structure en bois

→ 13h55 et sur arte.tv du 17 juin
au 17 juillet 2022

Teotihuacán Les trésors
de la cité des dieux

Documentaire de Jens Afflerbach
et Alexander Ziegler

(Allemagne, 2015, 52mn - RD du 7/5/2016)

La cité préhispanique de Teotihuacán, au Mexique, recèle encore bien des mystères. De récentes découvertes archéologiques nous éclairent sur cette civilisation disparue il y a mille huit cents ans.

→ 14h45 et sur arte.tv du 17 juin
au 17 juillet 2022

Un sanctuaire dans les Andes Chavín
de Huántar

Documentaire-fiction de José María Morales
(Espagne, 2016, 52mn - RD du 7/5/2016)

Bâti vers 900 avant J.-C., ce site archéologique péruvien abritait une civilisation pratiquant un culte fascinant. Cette reconstitution fait revivre tous ses mystères.

→ 15h40 et sur arte.tv du 27 mai
au 26 juin 2022

La Vénus de Willendorf,
une icône de la préhistoire

Documentaire de Klaus T. Steindl
(Autriche, 2021, 52mn) - RD du 28/5/2022)

Autour de la Vénus de Willendorf, statuette du Paléolithique découverte au début du XX^e siècle, un éclairage sur la place des femmes pendant la préhistoire.

→ 22h25 et sur arte.tv du 11 juin
au 20 juillet 2022

La chute des rois Mayas

Documentaire de Leif Kaldor (2022, 52mn)

→ 23h15 et sur arte.tv du 17 juin
au 17 juillet 2022

L'énigme du cheval de Troie

Documentaire de Roland May (Allemagne, 2020, 52mn - RD du 27/3/2021)

Aux côtés d'un archéologue sous-marin qui n'hésite pas à remettre en question l'historicité du cheval de Troie, une passionnante enquête scientifique sur un mythe millénaire.

Contact presse

Martina Bangert / 01 55 00 72 90
m-bangert@artefrance.fr

LE PRIME TIME

20h50 et sur arte.tv du 11 juin au 16 août 2022

Les Étrusques, une civilisation mystérieuse de Méditerranée +

Documentaire d'Alexis de Favitski
Coproduction: ARTE France, Galaxie presse, Inrap (France, 2022, 1h30)

Au travers des découvertes les plus récentes des chercheurs et des archéologues, notamment celles de l'Inrap en Corse, un documentaire captivant sur la civilisation étrusque, qui fut l'une des plus prospères de l'Antiquité.

En 2019, sur le site de Lamajone à Aléria (Corse), une équipe dirigée par Laurent Vidal, archéologue à l'Inrap, fouillait une nécropole romaine lorsqu'elle exuma une sépulture présentant une configuration totalement différente: un hypogée. Le tombeau souterrain contenait les restes d'une femme étrusque de haut rang, au regard des objets personnels qui l'accompagnaient dans son dernier voyage, il y a 2 500 ans. Cette découverte exceptionnelle

vient enrichir les connaissances sur le passé étrusque de l'île de Beauté ainsi que sur les pratiques funéraires de ce peuple de l'Antiquité. Énigmatique, la civilisation étrusque fut l'une des plus prospères des temps antiques. Ouverte sur la mer Tyrrhénienne, l'Étrurie – une région d'Italie qui correspond à peu près aux contours de la Toscane d'aujourd'hui – a rayonné en Méditerranée entre le IX^e et le I^{er} siècle avant J.-C. avant d'être absorbée par la puissance grandissante de Rome. Aléria sera la dernière de ses implantations à tomber hors de la péninsule. Réunissant les éclairages des meilleurs spécialistes, ce captivant documentaire nous entraîne en Corse et en Italie dans le sillage des archéologues et des chercheurs, sur les sites funéraires les plus emblématiques que nous ont légués les Étrusques. Des animations graphiques en 3D ressuscitent quant à elles les monuments, les temples et les villes qui ont marqué l'histoire de ce peuple de marins, de bâtisseurs et de guerriers, dont le monde disparu n'a pas livré tous ses secrets.



© DR

Les organisateurs

L'action du ministère de la Culture dans le champ de l'archéologie



Par sa position originale, à la charnière des sciences de la vie et de la terre et des sciences humaines, l'archéologie constitue un formidable champ de réflexion et une ouverture unique sur les sociétés du passé, des plus anciennes traces humaines aux événements historiques les plus contemporains.

L'archéologie passe par la réalisation de fouilles qui impliquent une destruction partielle des vestiges enfouis ou engloutis. C'est une enquête minutieuse conduite à partir de l'observation des traces matérielles d'une occupation humaine. L'archéologie permet de retracer l'histoire des hommes dans leur environnement : celle-ci s'y est inscrite, au fil du temps, sous forme de vestiges fragiles qui constituent un bien commun de la nation et qu'il faut protéger. Cette science du passé est donc encadrée, régulée et fait l'objet d'une attention soutenue des pouvoirs publics. Le rôle dévolu au ministère de la Culture constitue la colonne vertébrale de cette science. Par son réseau de services régionaux de l'archéologie (SRA), au plus près du terrain, il permet la connaissance préalable des sites, il encadre les opérations et assure le contrôle scientifique et technique sur toute la chaîne opératoire de l'archéologie, tout en apportant un soutien scientifique et financier constant à sa diffusion et à sa valorisation.

L'État prescrit et autorise les opérations d'archéologie, aussi bien lorsque des éléments de notre patrimoine sont menacés de destruction par des projets de travaux ou d'aménagement du territoire (archéologie préventive) que dans le cadre de projets de recherche (archéologie programmée), selon les orientations qui sont définies par la communauté scientifique, représentée au sein du Conseil national de la recherche archéologique (CNRA) placé auprès de la ministre de la Culture.

Les vestiges archéologiques sont un patrimoine à forte valeur scientifique, qu'ils soient recueillis lors des fouilles ou conservés volontairement in situ. Seuls témoignages subsistant d'un site après sa fouille, leur étude est fondamentale pour la restitution historique des données du terrain. C'est la raison pour laquelle le ministère de la Culture a décidé la création d'un réseau de centre de conservation et d'étude implantés progressivement sur l'ensemble du territoire et qui, en assurant une conservation et une accessibilité meilleure des données issues des fouilles, en permettent également une meilleure valorisation.

Cette valorisation est portée sur l'ensemble du territoire par les collectivités territoriales qui disposent d'un service d'archéologie et/ou d'un lieu culturel public (musée, centre d'interprétation, médiathèque...), ainsi que par l'Inrap et les SRA.

Cette valorisation revêt de multiples formes, les plus classiques étant l'exposition, temporaire ou permanente, dans l'un des 200 musées de France consacrés à l'archéologie qui jalonnent l'ensemble du territoire français, métropolitain et ultra-marin.

Afin d'accompagner les acteurs de l'archéologie dans cette démarche, le ministère a mis en place des dispositifs de soutien à ces actions de valorisation, tels que « C'est mon patrimoine! », « une école, un chantier! » ou encore « la classe, l'œuvre ».

Les journées européennes de l'archéologie, qui permettent de présenter les remarquables avancées permises par l'archéologie sur la connaissance de notre histoire commune, sont également un temps fort des rencontres entre l'archéologie et les publics.

Contact

Ministère de la Culture
Délégation à l'information
et à la communication
01 40 15 83 31
service-presse@culture.gouv.fr
www.culture.gouv.fr

L'Institut national de recherches archéologiques préventives



Créé par la loi de 2001 sur l'archéologie préventive, l'Institut national de recherches archéologiques préventives (Inrap) est un établissement public placé sous la tutelle des ministères en charge de la Culture et de la Recherche. Ses 2200 agents, répartis dans 8 directions régionales et interrégionales, 44 centres de recherche et un siège à Paris, en font le plus grand opérateur de recherche archéologique européen.

Il assure la détection et l'étude du patrimoine archéologique en amont des travaux d'aménagement du territoire. Il est compétent sur l'ensemble du territoire, pour toutes les périodes, de la Préhistoire à nos jours. Il intervient dans tout type de contexte : urbain, rural, subaquatique et sous-marin, tracés autoroutiers et ferrés, réseaux électriques ou gaziers. Il réalise chaque année quelque 1800 diagnostics archéologiques et plus de 200 fouilles pour le compte des aménageurs privés et publics, en France métropolitaine et outre-mer.

À l'issue des chantiers, l'Inrap assure l'analyse et l'interprétation des données de fouille et leur diffusion auprès de la communauté scientifique. Premier producteur de données et de publications archéologiques en France et en Europe, l'Institut contribue de façon déterminante au développement de la connaissance archéologique et historique ainsi qu'aux grandes problématiques contemporaines : migrations, climat, environnement, santé, connaissance des territoires, économie, etc. Ses missions s'étendent à la diffusion de la connaissance archéologique auprès du public le plus large. À ce titre, il organise de nombreuses opérations de valorisation, le plus souvent en collaboration avec les aménageurs : visites de chantiers, expositions, publications, production audiovisuelle, colloques. Chaque année en juin, sur l'ensemble du territoire national,

il organise les Journées nationales de l'archéologie sous l'égide du ministère de la Culture en partenariat avec des institutions publiques culturelles et scientifiques et des collectivités territoriales.

L'Inrap s'implique également dans des actions d'éducation artistique et culturelle (EAC). À la croisée des sciences humaines et des sciences exactes, l'archéologie est un levier pédagogique pour faire découvrir l'histoire de façon concrète aux jeunes, de l'école au lycée. Elle est une clé pour mieux comprendre le passé et le présent, l'individuel et le collectif : qu'est-ce qu'une ville ? Qu'est-ce qu'un peuple ? Qui sont ces morts ? Comment vivaient ceux qui ont été enterrés ici ? Comment me situer par rapport à ce passé ? L'archéologie apporte des réponses rationnelles à ces questions.

2002-2022 : l'Inrap a vingt ans !

Créé le 1^{er} février 2002 en application de la loi sur l'archéologie préventive de janvier 2001, l'Institut célèbre ses vingt ans d'existence, de recherches et de découvertes archéologiques. De 2002 à 2021, ses archéologues ont réalisé près de 50 000 opérations archéologiques, dont 5 000 fouilles en France métropolitaine et ultramarine. Plus de 12 millions de personnes ont bénéficié de ses actions de valorisation (portes ouvertes de chantiers de fouilles, expositions, colloques...). Ce 20^e anniversaire s'accompagne d'une riche programmation culturelle (publications, colloques, expositions...) qui témoigne des apports de l'archéologie partout sur le territoire, et notamment de la présentation de 20 expositions soutenues par l'Inrap sous le label « L'Inrap a 20 ans ! ». [Consultez le programme des 20 ans](#)
Suivez-nous sur les réseaux sociaux
[#20ansinrap](#)

Contact

Mahaut Tyrrell
Inrap, direction du développement
culturel et de la communication
01 40 08 80 24 – 06 07 40 59 77
mahaut.tyrrell@inrap.fr

Les partenaires européens

European association of archeologist (EAA)



L'Association européenne des archéologues (EAA) est une association à but non lucratif fondée sur l'adhésion, ouverte aux archéologues et autres personnes ou organismes liés ou intéressés en Europe et au-delà. Elle est née en 1994 et possède un statut participatif auprès du Conseil de l'Europe. L'EAA compte dans sa base de données plus de 15 000 membres provenant de 60 pays du monde entier. Sa communauté aide à définir les aspects importants du travail archéologique par le biais de discussions et de consultations constantes entre les membres de l'EAA lors des conférences annuelles et de ses publications (European Journal of Archaeology, Themes in Contemporary Archaeology monographs, et The European Archaeologists newsletter).
e-a-a.org

International Committee for Museums and Collections of Archaeology and History (ICMAH)



International Committee for Museums and Collections of Archaeology and History (ICMAH) est le Comité international pour les musées et les collections d'archéologie et d'histoire de l'ICOM (Conseil international des musées). Il vise à créer un réseau de communication, à organiser des événements tels que des conférences, des séminaires, des ateliers pour les professionnels des musées et à réaliser des publications afin de diffuser les connaissances sur tous les aspects de la muséologie et de la muséographie des musées et collections archéologiques et historiques dans le monde entier. L'ICMAH compte actuellement 1284 membres individuels et 107 membres institutionnels de 94 pays et augmente chaque année le nombre de ses partenaires.
icmah.mini.icom.museum

EXARC

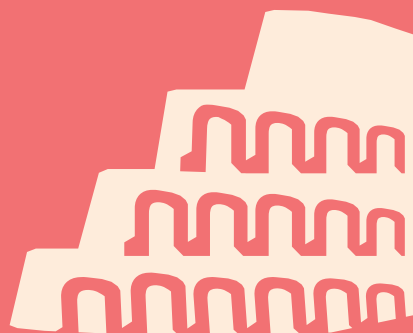


EXARC est un réseau mondial de professionnels travaillant dans les parcs archéologiques ou musées de plein air ainsi que dans l'archéologie expérimentale, la technologie et l'interprétation de l'Antiquité. Ils échangent des expériences, des trucs et astuces et des bonnes pratiques et travaillent à une meilleure qualité pour les personnes concernées, leur travail (expérimental) et les musées archéologiques en plein air en général.
exarc.net

ICE AGE EUROPE

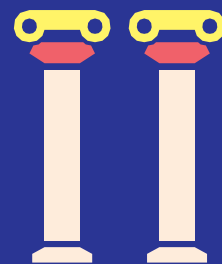


Le réseau Ice Age Europe raconte l'histoire des peuples de la période glaciaire en Europe et de notre héritage culturel du Pléistocène. 15 sites archéologiques datés de l'ère glaciaire et des musées ou centres de visiteurs affiliés, provenant de 6 pays européens différents, sont les membres fondateurs de ce réseau créé en 2013. Sur ces sites, un total de 300 personnes se consacrent à la promotion de notre patrimoine commun - en tant que scientifiques, gestionnaires, conservateurs ou guides.
ice-age-europe.eu



Les mécènes

La manifestation bénéficie du soutien de Promogim, Bouygues Travaux Publics et des groupes Pichet, Quartus, Ogic et Demathieu Bard. Les JEA sont également parrainées par le ministère de l'Enseignement supérieur, de la Recherche et de l'Innovation.



Le Groupe PROMOGIM

Le Groupe PROMOGIM, intervenant sur tout le territoire national, est aujourd'hui le 1er acteur indépendant de la promotion immobilière privée de logements. À travers ses filiales PROMOGIM, dont ses 10 directions régionales, FRANCO SUISSE, FRANCO SUISSE 2 LACS et IMMOPIERRE, le Groupe PROMOGIM spécialisé dans la réalisation d'opérations de logements résidentiels a pour objectif principal d'accompagner des familles dans leur parcours résidentiel tant en accession à la propriété qu'à travers le développement du parc de logements locatifs.

Avec une activité essentiellement dédiée à l'immobilier résidentiel, le Groupe PROMOGIM a pour objectif de construire des lieux de vie pérennes générateurs de progrès. Dans le souci permanent d'oeuvrer au développement d'une ville durable et de satisfaire les attentes de ses clients, il développe son activité en collaborant en étroite partenariat avec les collectivités, les aménageurs, les administrations en charge

de la protection du patrimoine et de la préservation de l'environnement et ce, dans le cadre d'un engagement sociétal et environnemental qui est au coeur de ses préoccupations. L'activité du Groupe PROMOGIM s'inscrit dans la nécessité de concilier le développement de l'accès au logement en accession ou locatif, essentiel pour satisfaire aux besoins fondamentaux des citoyens, la maîtrise des délais et des coûts de revient des opérations de logements destinés aux familles avec la nécessité d'assurer la connaissance scientifique et historique des lieux sur lesquels il développe des opérations immobilières.

Soucieux du développement du renouvellement urbain dans le respect de l'environnement, le Groupe PROMOGIM est conscient que la connaissance du passé d'une ville ou d'un quartier permet de comprendre le présent afin de mieux projeter ses projets immobiliers dans l'avenir et que, dans ce cadre, l'archéologie préventive et la recherche scientifique doivent s'inscrire dans le processus du développement des opérations immobilières.



Bouygues Travaux publics

Mécène de l'Inrap depuis 2012, Bouygues Travaux Publics s'engage pour la préservation de l'environnement et la mise en valeur du patrimoine archéologique lors de la réalisation de ses grands projets linéaires, notamment en France sur le contournement ferroviaire Nîmes-Montpellier.

Il a été nommé « Grand Mécène » en 2016 à l'occasion de son engagement pour trois années aux côtés de l'Inrap.

Au sein de Bouygues Construction, Bouygues Travaux Publics réalise des grands projets de génie civil et d'ouvrages d'art : travaux souterrains, travaux fluviaux et maritimes, projets linéaires, génie civil industriel, activités de terrassement et de mines à

ciel ouvert. En France comme à l'international, l'entreprise dispose d'un savoir-faire reconnu dans la conception et la réalisation d'opérations complexes alliant montage d'affaires, management de grands projets et maîtrise de techniques de pointe.

Pour réaliser ces grands projets, l'entité s'appuie sur ses implantations pérennes en France, en Suisse, à Hong Kong et en Australie, et sa capacité à intervenir ponctuellement sur des grands projets à très forte technicité. Animés par des valeurs fortes telles que le sens de l'intérêt commun, la sécurité au travail et le respect des engagements, les 3 000 collaborateurs de Bouygues Travaux Publics partagent le goût de l'innovation, de la créativité et de la solidarité.



Le Groupe Pichet

Premier groupe immobilier familial de France, le groupe Pichet développe des opérations immobilières innovantes et de qualité. Le groupe Pichet est convaincu que chaque projet doit répondre aux attentes de ses clients, offrir le meilleur cadre de vie à ses habitants et contribuer à bâtir la ville de demain. Pour cela, les équipes du Groupe entretiennent un dialogue permanent avec tous les acteurs locaux, habitants, institutionnels, entreprises afin de proposer des solutions concrètes et pérennes. En 30 ans, le groupe Pichet s'est imposé comme l'un des promoteurs les plus importants de France.

Depuis sa création, le groupe familial n'a cessé de se développer à travers tout le territoire en proposant des solutions sur mesure pour accompagner ses partenaires institutionnels ainsi que ses clients particuliers et professionnels. Visionnaire et à l'écoute, le Groupe Pichet s'inspire des nouveaux modes de vie pour

penser l'habitat de demain et permettre à chacun de bien vivre dans sa ville, durablement. Le quartier est devenu le lieu de vie et d'appartenance des citoyens. Il participe à créer la valeur d'un bien et la vitalité d'une ville. Et c'est à cette échelle humaine que le groupe Pichet conçoit sa mission. Proche des préoccupations des habitants, le groupe Pichet accompagne le développement des quartiers grâce à des projets immobiliers harmonieux, innovants et respectueux de l'environnement. Le groupe Pichet poursuit plus que jamais son engagement auprès de ses collaborateurs, partenaires, fournisseurs, collectivités locales et autres parties prenantes afin d'encourager la mise en œuvre de politiques sociales et environnementales positives.

Créateurs de lieux de vie, le groupe Pichet développe depuis des années un engagement citoyen et solidaire, faisant rimer opérateur urbain avec Humain. Le Groupe soutient de nombreuses manifestations et institutions culturelles, caritatives et sportives à travers sa fondation.



QUARTUS

QUARTUS est un ensemble urbain dont la vocation est de fabriquer des villes qui s'inspirent et prennent soin du vivant. Implanté sur six grands territoires en France, guichets uniques de ses savoir-faire, QUARTUS regroupe les principaux métiers de l'immobilier. Maître d'ouvrage, investisseur, QUARTUS, développe une offre complète de logements résidentiels, de bureaux, de résidences gérées, de logistique urbaine, en déployant des projets

urbains mixtes au service de la fabrication d'une ville plus durable et accessible à tous.

Fort de 250 collaborateurs, le Groupe a pour ambition de penser la ville en co-concevant et en réalisant, de manière intégrée des lieux de vie et des quartiers attentionnés et adaptés à l'évolution des modes de vie des Français, dans le cadre d'une urbanité responsable, raisonnée et de proximité.

QUARTUS

OGIC

Acteur majeur de la promotion immobilière, nous innovons depuis plus de 50 ans pour accompagner les évolutions de notre société, et impulser le changement dans les secteurs du logement, de l'aménagement urbain, de l'immobilier d'entreprise et de la réhabilitation. Notre engagement en matière de développement durable, au travers de notre raison d'être, de notre démarche RSE, témoigne de notre mission : inventer, engendrer et transmettre des espaces de vie durables et agiles, attentifs au vivant et épousant le quotidien des habitants d'aujourd'hui et de demain.

Denses, polluées, dures et inhumaines : les villes sont à réinventer. Elles exigent que les métiers de la promotion immobilière et de l'aménagement évoluent fortement pour répondre aux enjeux écologiques et humains de notre temps, et pour rendre les villes toujours plus résilientes. Depuis une décennie, nous avons engagé cette réflexion et transformé nos manières de faire, pour concevoir des projets qui

répondent aux défis spécifiques des territoires, et notamment la renaturation de terres fertiles, la création d'îlots de fraîcheur ou d'espaces de vie encourageant le lien social de proximité. Tout cela est à l'image de la ville dont nous rêvons pour demain et nous portons plus que jamais ces convictions de la nécessité de reconquête des villes par la nature. En 2018, cela s'est concrétisé par une ambition : contribuer à faire surgir « une nouvelle nature de ville », nouvelle signature qui affirmait notre vision et notre responsabilité en tant que promoteur, celle de bâtir une ville qui réconcilie l'humain, son bien-être et le respect de l'environnement.

Dans la continuité de nos engagements et de notre histoire, et dans le respect de nos valeurs, notre raison d'être réaffirme notre identité, la vision de la société à laquelle nous aspirons et les convictions qui guident notre action dans l'ensemble des sphères de l'entreprise, de la stratégie au management en passant par tous nos projets.



Le Groupe DEMATHIEU BARD

Fort de plus d'un siècle d'activité, le Groupe DEMATHIEU BARD compte aujourd'hui parmi les dernières grandes entreprises françaises du secteur de la construction à pouvoir se prévaloir d'une totale indépendance. Depuis 1861, valeurs morales, technicité et capacité d'adaptation ont permis au Groupe de s'imposer en tant qu'entreprise performante, humaine, respectueuse de ses engagements et de ses clients.

Parce que le développement d'une activité pérenne passe par le respect des hommes et leur épanouissement, Le Groupe DEMATHIEU BARD mise sur :

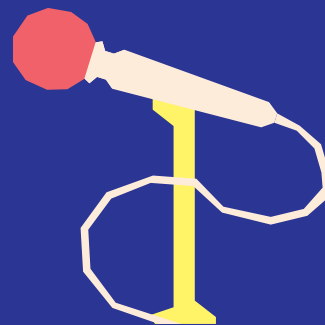
- une politique active de prévention et de sécurité au travail ainsi que sur l'enrichissement technique et la formation des collaborateurs ;
- l'investissement dans des outils de travail et des moyens matériels adaptés à son essor ;

- une démarche engagée de respect et de préservation d'un environnement toujours plus fragile.

Au quotidien, les hommes et femmes de l'entreprise mettent en oeuvre leurs savoir-faire techniques et leur inventivité au service de l'innovation et de la réussite. Dans un souci constant de qualité, de maîtrise des délais et des coûts, ils savent ainsi s'adapter et réagir très rapidement pour devenir partenaires du client et lui apporter des solutions sur mesure, adaptées à ses besoins. De par ses activités de construction, DEMATHIEU BARD CONSTRUCTION est amené à rencontrer des problématiques liées à l'archéologie, à la préservation du patrimoine et à travailler avec les organismes de recherche préventive pour être toujours plus respectueux et valoriser les traces du passé.



Les partenaires



20
minutes

20 minutes

ARCHÉOLOGIA

Archéologia

ARKÉO

Arkéo junior

arte

Arte



Autoroute Infos

Ca Histoire

Ça m'intéresse Histoire



France Culture



France médias monde

GEO

Géo

Grande Galerie
Le Journal du Louvre

Grande Galerie



Gulli



La Gazette des communes



Le Journal de Mickey



Le Monde des ados



Nota Bene



Phenix stories



Radio Vinci Autoroute



Sanef



SNCF

Télérama

Télérama



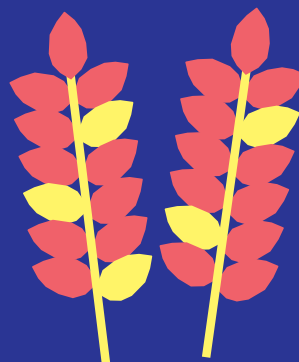
Toute l'histoire







Contacts & informations pratiques



COORDINATION FRANÇAISE & EUROPÉENNE DES JEA

Pascal Ratier
06 27 35 67 11
01 40 08 81 80
pascal.ratier@inrap.fr

assisté de :

Alma Gozalbez
0140088065
alma.gozalbez@inrap.fr

RELATIONS PRESSE

→ Presse nationale

Vincent Charpentier
01 40 08 80 16
06 85 43 28 87
vincent.charpentier@inrap.fr

Mahaut Tyrrell
01 40 08 80 24
06 07 40 59 77
mahaut.tyrrell@inrap.fr

→ Presse en région

Auvergne-Rhône-Alpes
Christel Fraisse
06 73 48 26 95
christel.fraisse@inrap.fr

Bourgogne-Franche-Comté
Sandra Verne
03 80 60 84 21
sandra.verne@inrap.fr

Bretagne, Normandie,
Pays-de-la-Loire
Sandrine Lalain
06 45 99 16 03
sandrine.lalain@inrap.fr

Stéphanie Hollocou
06 72 56 28 51
stephanie.hollocou@inrap.fr

Centre-Val-de-Loire
Antoinette Navecth-Domin
07 61 43 68 31
antoinette.navecth-domin@inrap.fr

Corse, Provence-Alpes-Côte d'Azur,
Occitanie
Charlotte Gleize
06 07 78 14 51
charlotte.gleize@inrap.fr

Jean-Baptiste Jamin
06 87 01 62 86
jean-baptiste.jamin@inrap.fr

Grand Est
Estelle Bénistant
06 74 10 26 80
estelle.benistant@inrap.fr

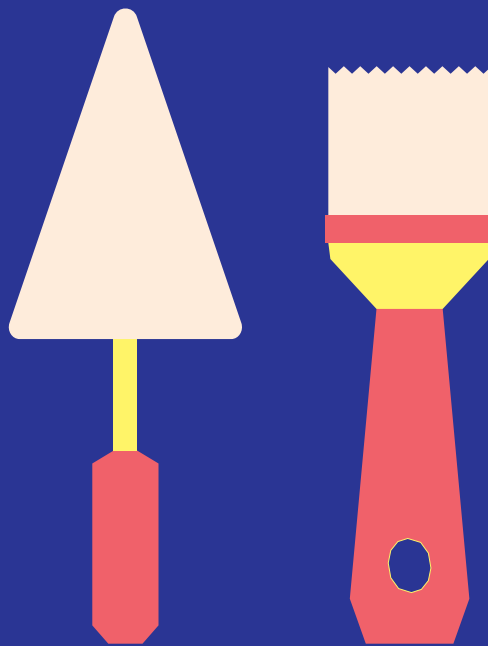
Hauts-de-France
Estelle Bultez
06 73 73 30 33
estelle.bultez@inrap.fr

Île-de-France
Solène Bonleu
07 86 00 49 40
solene.bonleu@inrap.fr

Nouvelle-Aquitaine, Outre-Mer
Gwenaëlle Jousserand
06 33 11 41 32
gwenaelle.jousserand@inrap.fr

Sandrine Renaud
06 85 04 97 95
sandrine.renaud@inrap.fr

Suivez les Journées européennes de l'archéologie — journées-archeologie.fr



Conception graphique: c-album



#JEArcheo

en collaboration avec



avec le soutien de



en partenariat avec

